

# Universidade Federal do ABC



Orientações para os estudos

---

# A escolha do curso universitário....

PLACEBO PRIMEIRO DIA DE AULA



WWW.CAIXADOREMEDIOS.COM

REMEDIOS

PLACEBO PRIMEIRO DIA DE AULA



WWW.CAIXADOREMEDIOS.COM

REMEDIOS

# A escolha do curso universitário....

PLACEBO PRIMEIRO DIA DE AULA



WWW.CAIXADOREMEDIOS.COM

REMEDIOS

PLACEBO PRIMEIRO DIA DE AULA



WWW.CAIXADOREMEDIOS.COM

REMEDIOS

# A escolha do curso universitário....



# E vocês??



E vocês??

BCT

E vocês??

BCT

BCH

# Como o estudante pensa que é a universidade....





Como o estudante pensa que é a  
universidade....

Ufa!! Passei no ENEM...

Como o estudante pensa que é a universidade....

Ufa!! Passei no ENEM...

Festas.....Oba!!!



Como o estudante pensa que é a universidade....

Ufa!! Passei no ENEM...

Festas.....Oba!!!

Nunca mais vou estudar!!!???



# Como o estudante pensa que é a universidade....

Ufa!! Passei no ENEM...

Festas.....Oba!!!

Nunca mais vou estudar!!!???

Independência!!!



# Como o estudante pensa que é a universidade....

Ufa!! Passei no ENEM...

Festas.....Oba!!!

Nunca mais vou estudar!!!???

Independência!!!

\$\$\$\$\$\$



# Como a universidade realmente é...



maria capitolina

@anttrindade

o dia q eu assinei o termo de matricula pra entrar na faculdade eu não tava ciente q isso iria abrir um portal diretamente pro inferno



# Como a universidade realmente é...



Que bom que você ta indo bem na faculdade, filho.



# Como a universidade realmente é...





# Como fazer uma escolha tão importante?



# Ensino Médio VS. Universidade



Quais as diferenças entre estudar  
no EM e Universidade?



# 1. Planejamento de tempo/local de estudo



## 2. Qual é o tempo necessário de estudo?



## 2. Qual é o tempo necessário de estudo?



# 2. Qual é o tempo necessário de estudo?

## BIL0304-15 Evolução e Diversificação da Vida na Terra

---

TPI 3-0-4

RECOMENDAÇÃO: Não há

## BIS0003-15 Bases Matemáticas

---

TPI 4-0-5

RECOMENDAÇÃO: Não há

## BIR0004-15 Bases Epistemológicas da Ciência Moderna

---

TPI 3-0-4

RECOMENDAÇÃO: Não há

## BIS0005-15 Bases Computacionais da Ciência

---

TPI 0-2-2

RECOMENDAÇÃO: Não há

## BIJ0207-15 Bases Conceituais da Energia

---

TPI 2-0-4

RECOMENDAÇÃO: Não há



## 2. Qual é o tempo necessário de estudo?

### ESTB002-17 Bases Biológicas para Engenharia I

---

TPI 3-2-5

**RECOMENDAÇÃO:** Biologia Celular





### 3. Todas as disciplinas devem tomar o mesmo tempo?

Evolução e Diversificação da Vida na Terra

• 4h

Bases Matemáticas

• 5h

Bases Epistemológicas da Ciência Moderna

• 4h

Bases Computacionais da Ciência

• 2h

Bases Conceituais da Energia

• 4h



# 4. Qual é o local em que o estudo rende mais?



5. Quando estou mais disposto para estudar?



# 6. Sugestões de técnicas/formas para estudar



## PRIORIDADES

- 1.
- 2.
- 3.



# 7. Importância de acompanhar o plano de ensino.



## ementa

Síntese; texto curto e resumido que contém o essencial: ementa do curso. Nota; o que fica registrado de modo escrito.

[ ] Dicio.com.br

## bibliografia

Lista das obras que servem de consulta, ou funcionam como leitura complementar, para a criação de um texto, geralmente se encontra no final do livro, (...)  
Análise e classificação das obras citadas por um autor na composição de determinado texto.

# 8. Aula

LEIA ESSE TEXTO!



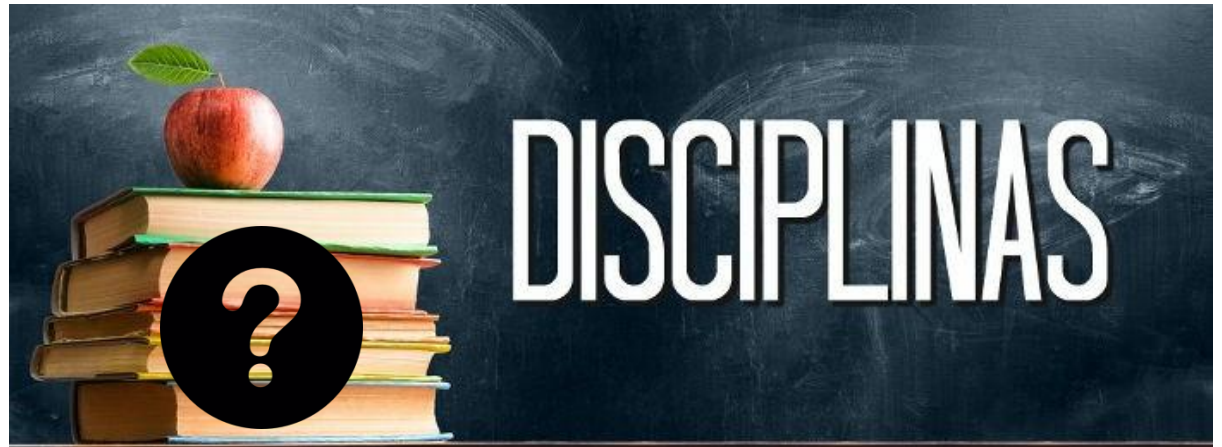
LISTADE  
EXERCÍCIOS



# 9. O papel da autonomia e o **projeto pedagógico** da UFABC



# 10. Conciliar estudo e trabalho é possível?



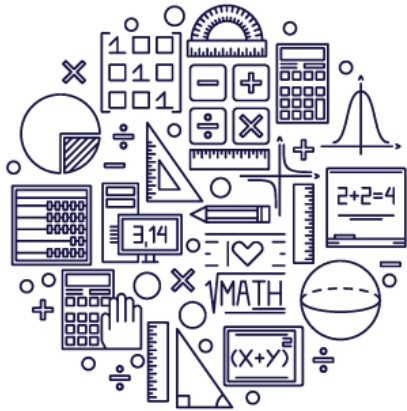


# Cursos de apoio à graduação

- **Curso de Matemática: Revisão de Tópicos do Ensino Médio**

Inscrições abertas até 27/5. Aulas de 5 a 27 de junho.

[ufabc.net.br/cursomatematica](http://ufabc.net.br/cursomatematica)

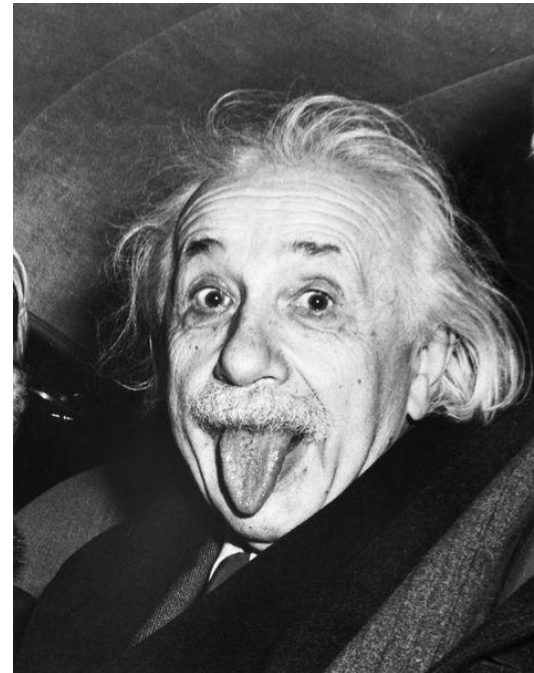
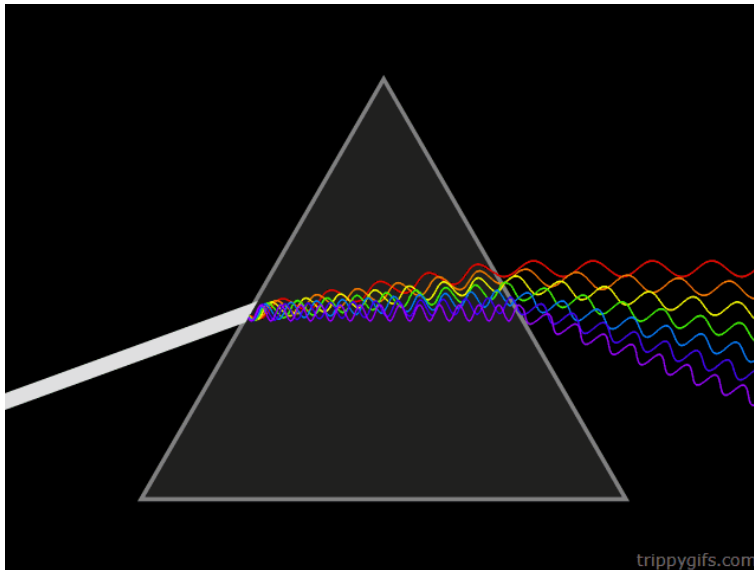


# Cursos de apoio à graduação

- **Curso de Física: Revisão de Tópicos do Ensino Médio**

Inscrições abertas até 27/5. Aulas de 5 a 27 de junho.

[ufabc.net.br/cursofisica](http://ufabc.net.br/cursofisica)



# Cursos de apoio à graduação

- **Curso de Leitura e Escrita na Graduação**

Projeto piloto ofertado para ingressantes BC&H  
2019

<http://prograd.ufabc.edu.br/curso-de-leitura-e-escrita-na-graduacao>



# 11. Pesquisa



- Manual da Iniciação Científica:
- [http://propes.ufabc.edu.br/images/iniciacao\\_cientifica/manual.pdf](http://propes.ufabc.edu.br/images/iniciacao_cientifica/manual.pdf)

<http://propes.ufabc.edu.br/ic/ic-divisao/perguntas-frequentes>



# IC - Perguntas Frequentes

## • Edital

[Como faço para participar da Iniciação Científica?](#)

[Como encontro um orientador?](#)

[Quando são publicados os editais dos Programas de Iniciação Científica?](#)

[Existem bolsas de IC além das oferecidas pela Pró-reitoria de Pesquisa?](#)

[Posso fazer Iniciação Científica sem participar dos editais?](#)

[Como me inscrevo no edital?](#)

[Depois da inscrição estarei automaticamente participando da IC e receberei bolsa?](#)

[Quais critérios são levados em conta para a concessão das bolsas?](#)

[Caso meu projeto seja aprovado, mas eu não seja selecionado para receber uma bolsa. Posso fazer IC mesmo assim?](#)

[Se for aprovado, terei que entregar algum documento para começar a IC?](#)

[Precisarei comprovar que estou trabalhando na IC?](#)

[Sou bolsista e consegui um estágio. Posso continuar na Iniciação Científica?](#)

[Devo me dedicar quanto tempo por semana na orientação?](#)

[Posso realizar uma IC à distância?](#)

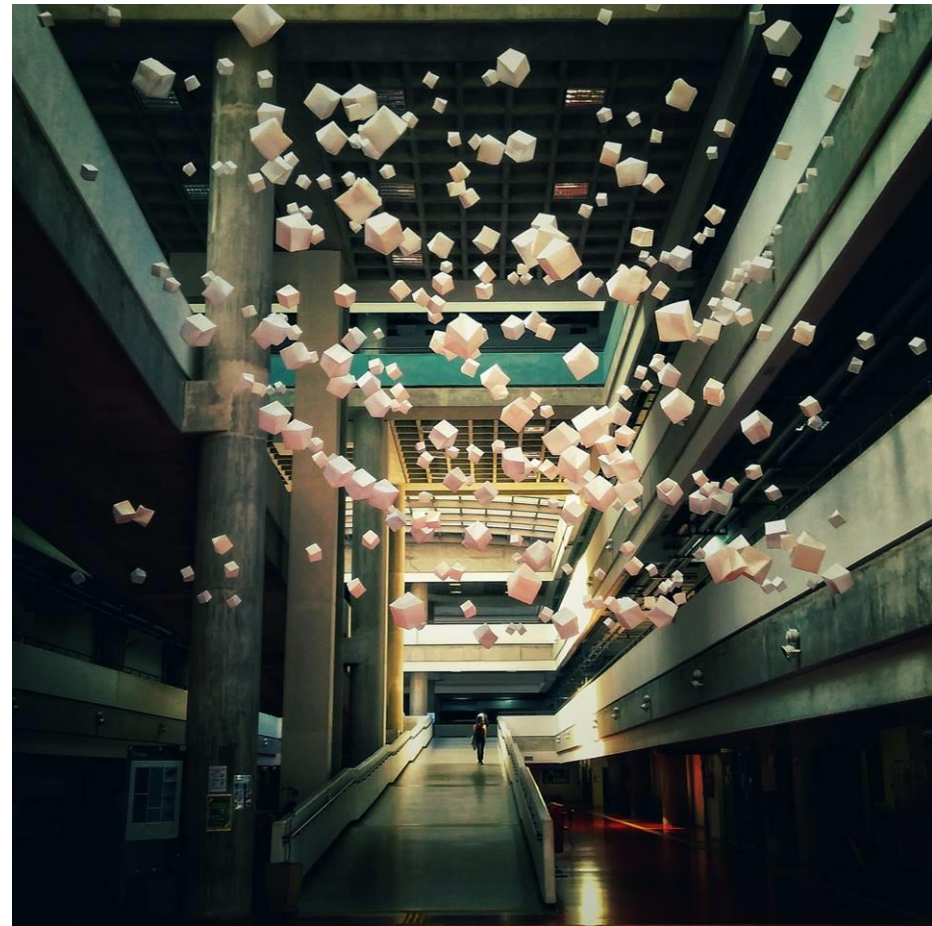
Ler edital: pois estão todas as normas e prazos  
datas.

Ver datas no site da PROPES:  
<http://propes.ufabc.edu.br/>

PROGRAMA PESQUISANDO DESDE O PRIMEIRO  
DIA (PDPD/UFABC)

Programa apenas para alunos ingressantes

Datas prováveis: final de junho e julho



Vivencie a Universidade

**SALVE A DIVERSIDADE HUMANA!**



**DIFERENÇA NÃO É DEFEITO!**

**RESPEITO  
GERA  
RESPEITO**

**Ninguém  
é igual  
a ninguém**





# **Divisão de Ensino e Aprendizagem Tutorial (DEAT) - PROGRAD**

## **Localização**

Campus Santo André – Bloco A – Térreo, torre I.  
Telefone: 4996 7911.

Campus São Bernardo – Bloco Alfa I – Térreo.  
Telefone: 2320 6110/2320 6111

**[deat.prograd@ufabc.edu.br](mailto:deat.prograd@ufabc.edu.br)**



Muito Obrigada



#todosdeverde