

Relatório Avaliação Discente 2019

Direção - CMCC - UFABC

05 de Setembro de 2019

1 Introdução

Foram disponibilizadas à direção do CMCC relatórios de avaliação discente relativos aos 3 Quadrimestres de 2018.

A direção do CMCC se concentrou nos itens relativos à atuação docente acadêmica e funcional: (1) A profundidade com que os conteúdos foram abordados estava adequada. (2) A metodologia de ensino utilizada pelo(s) docente(s) estava adequada. (3) Os métodos de avaliação e recuperação estavam compatíveis com o plano de ensino. (4) O plano de ensino foi cumprido satisfatoriamente e disponibilizado com antecedência e (5) O(s) docente(s) foi(ram) pontual(is) e assíduo(s).

Com relação aos itens avaliados pela direção, analisamos a distribuição de notas em cada item (plano de ensino e pontualidade) para cada disciplina para as disciplinas específicas de cada um dos cursos do CMCC. No cálculo das médias, foram desconsideradas as avaliações O, onde o discente declarou não ter condições de opinar.

O intuito deste relatório é realizar um diagnóstico da atuação de docentes do CMCC nos cursos específicos. Os passos seguintes serão avaliar as medidas a serem tomadas de modo a aprimorar a atuação dos docentes do CMCC e incluir uma análise das turmas dos BIs.

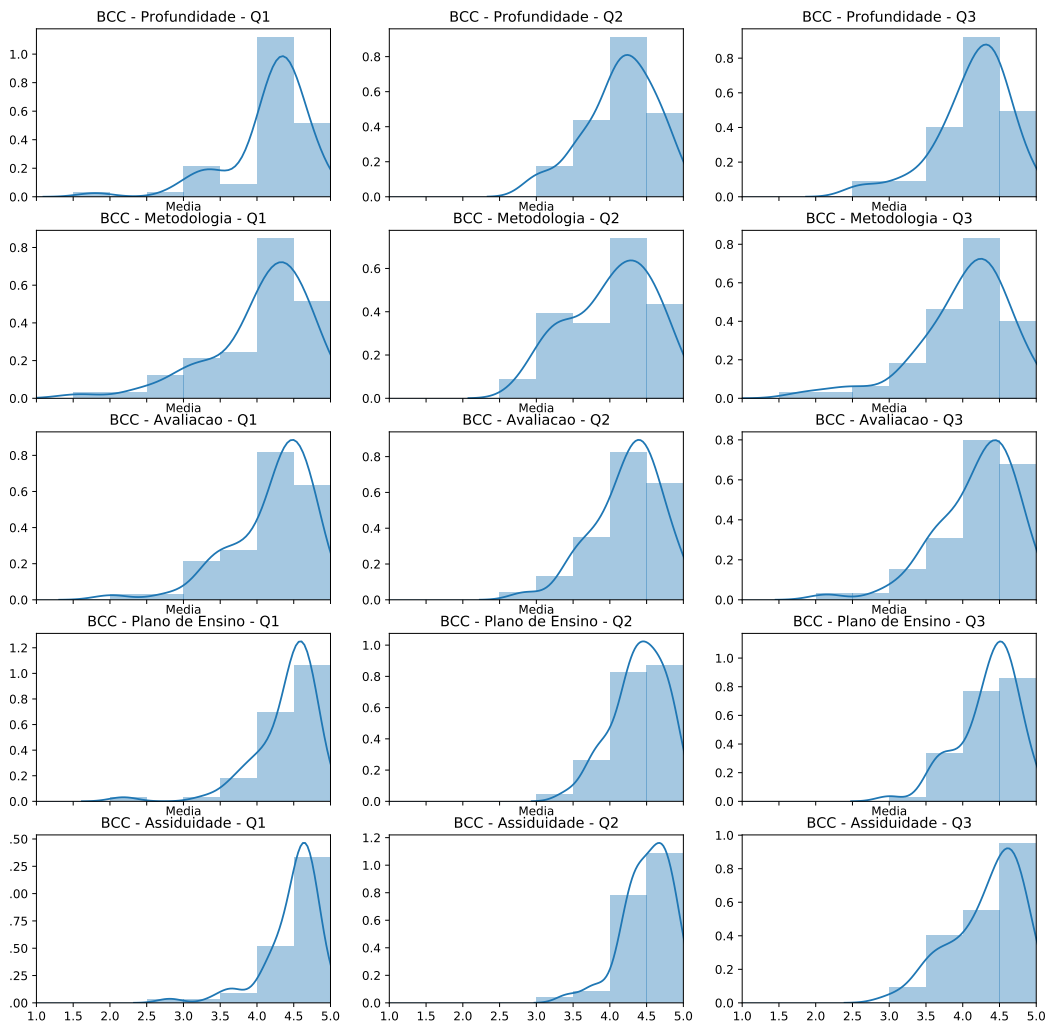


Figure 1: Distribuição de notas nos 3 Quadrimestres para o Bacharelado em Ciência da Computação (BCC)

2 Análise dos resultados

Fizemos a análise para os 3 Quadrimestres de 2018 e obtivemos as distribuições de notas médias para cada disciplina dos 4 cursos do CMCC: Bacharelado em Ciência da Computação (BCC) (Figura 1), Bacharelado em Matemática (BM) (Figura 2), Licenciatura em Matemática (LM) (Figura 3), Bacharelado em Neu-

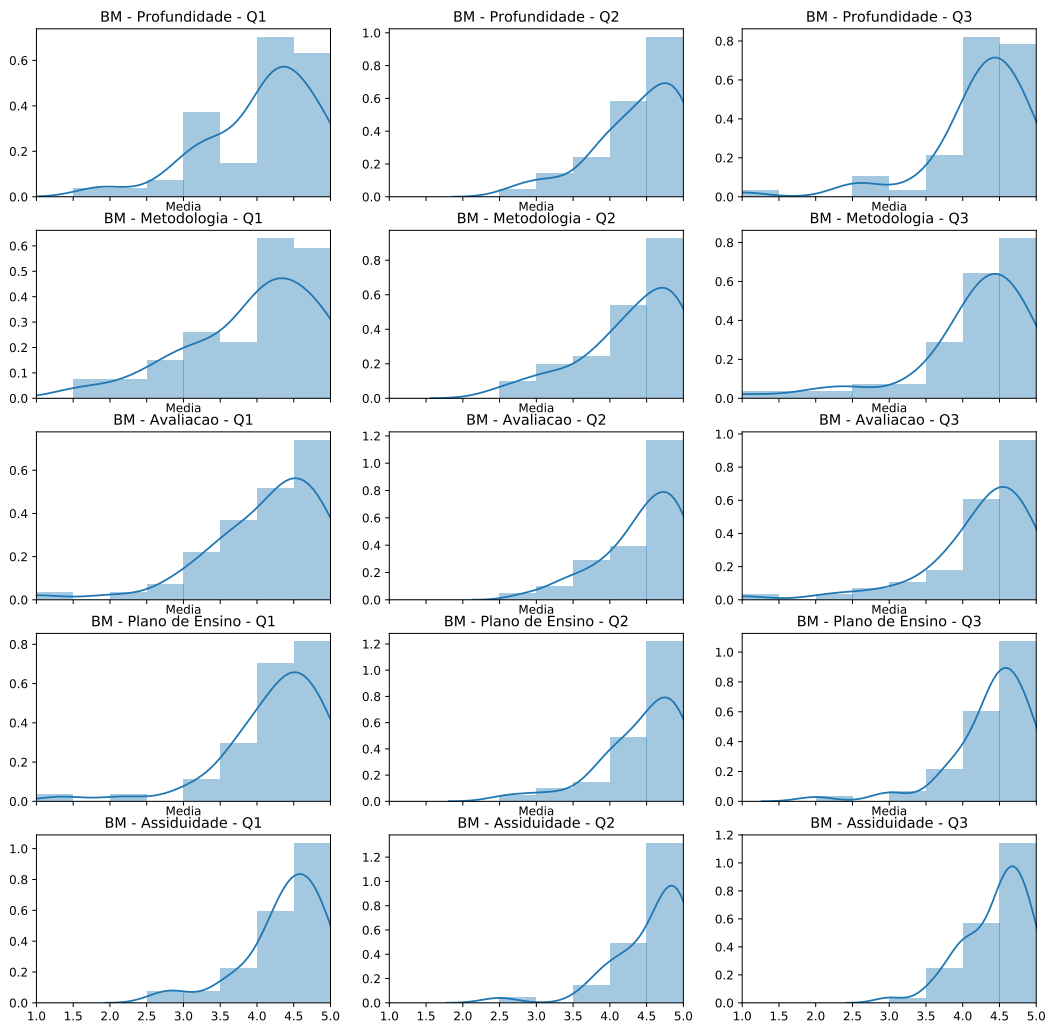


Figure 2: Distribuição de notas nos 3 Quadrimestres para o Bacharelado em Matemática (BM)

rociência (BN) (Figura 4). Usamos as interpretações das notas como 5-Excelente, 4-Bom, 3-Satisfatório, 2-Pouco Satisfatório, 1-Insatisfatório.

No caso do BCC (Figura 1), os picos das distribuições ficaram entre 4 e 4.5, o que indica uma avaliação positiva nos 5 critérios avaliados. Um ponto que chama a atenção é que algumas turmas ficaram com notas médias abaixo de 3, especialmente em metodologia.

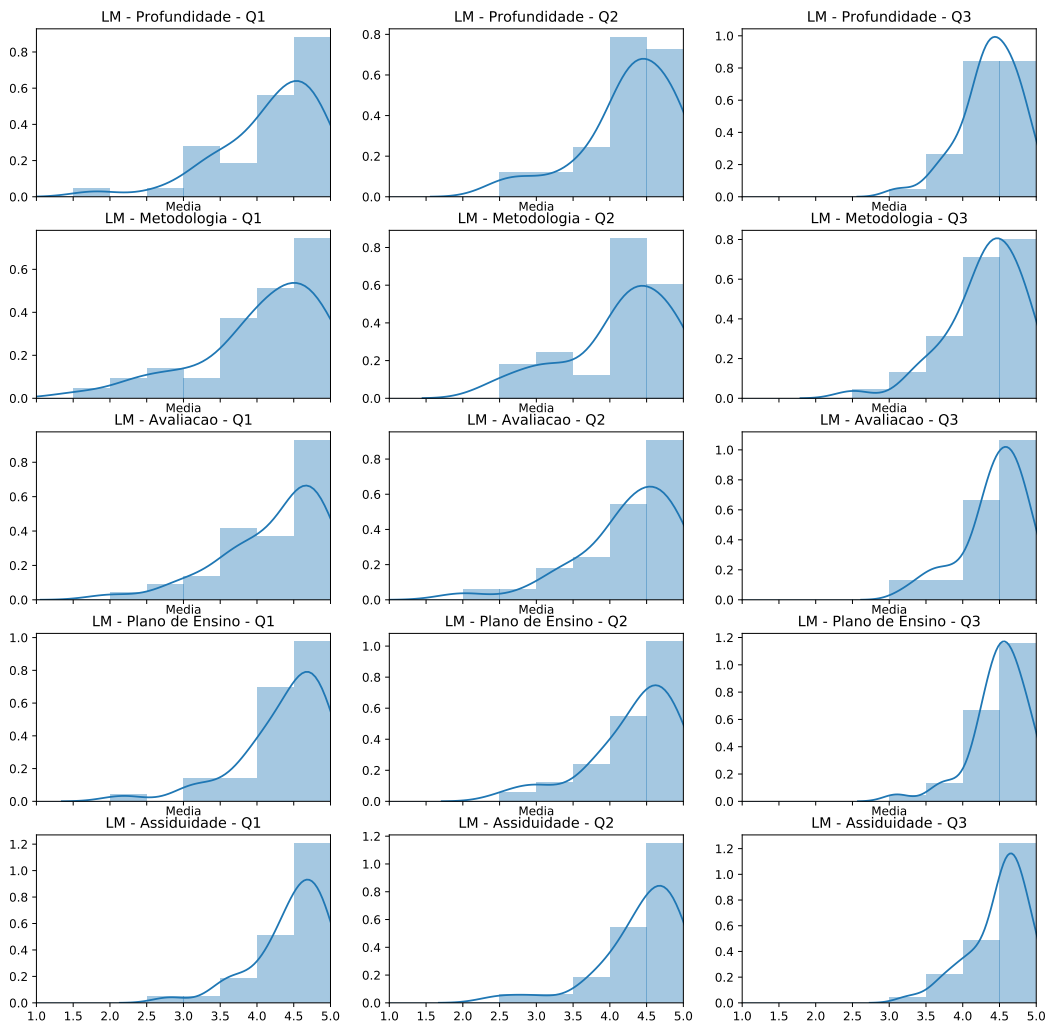


Figure 3: Distribuição de notas nos 3 Quadrimestres para a Licenciatura em Matemática (LM)

O BM (Figura 2), teve um comportamento similar, com picos entre 4 e 4.5, mas com uma grande concentração de notas entre 4.5 e 5, mostrando que os discentes reconhecem grande parte das disciplinas como tendo excelente nível. Por outro lado, existe também uma maior quantidade de notas abaixo de 3, indicando grande insatisfação dos discentes em um número significativo de turmas.

A LM (Figura 3) teve picos entre 4 e 4.5, também com uma grande concentração

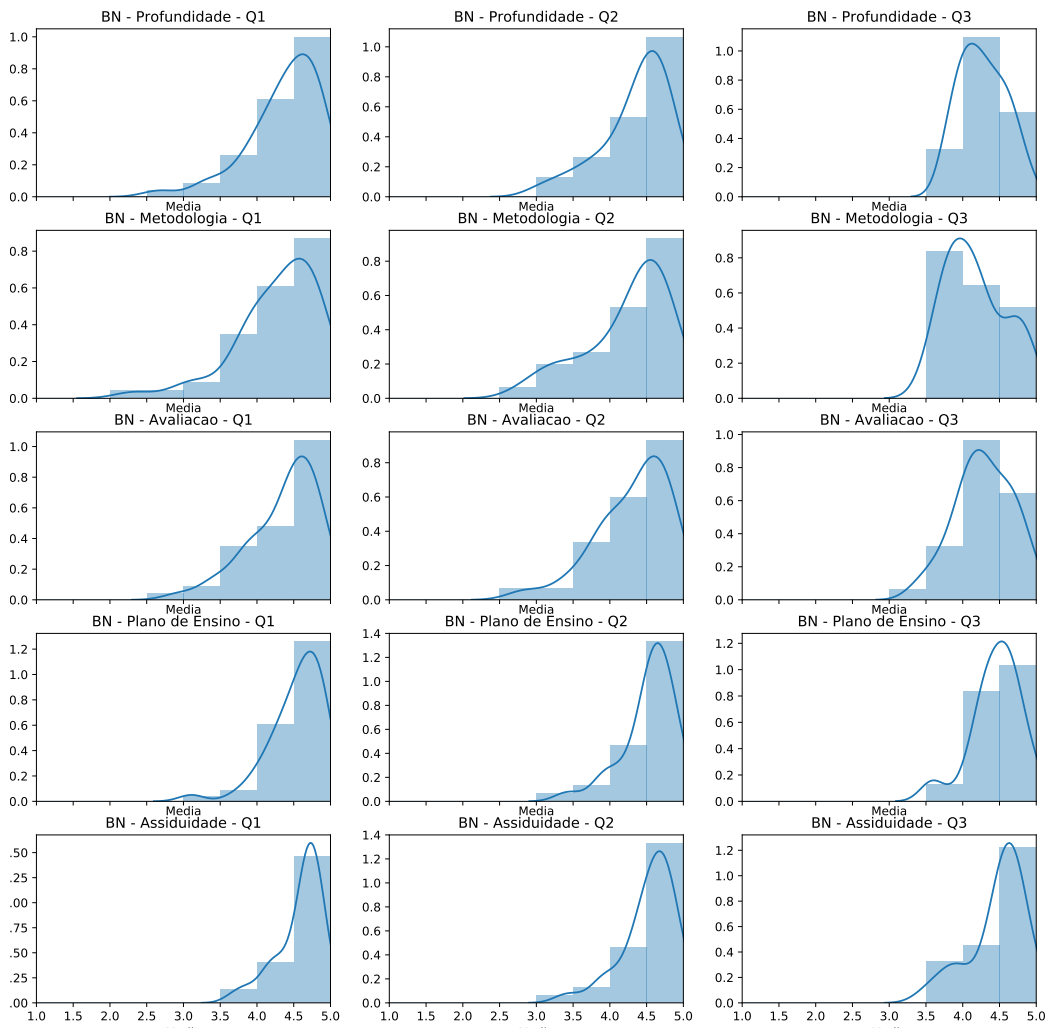


Figure 4: Distribuição de notas nos 3 Quadrimestres para o Bacharelado em Neurociência (BCC)

de notas entre 4.5 e 5, mas também com diversas notas abaixo de 3, especialmente em Metodologia. O BN (Figura 4) também teve picos em torno de 4 a 5 e chama atenção de um modo positivo a baixa presença de notas abaixo de 3 e a grande presença de notas entre 4.5 e 5.

3 Considerações

De um modo geral, verificamos avaliações bastante positivas nos cursos específicos do CMCC. O principal item que teve turmas com notas mais baixas é o de metodologia. Este é possivelmente o ponto mais difícil de tratar, pois envolve um treinamento dos docentes e mudança de estilo das aulas. Por outro lado, um ponto que chama atenção é que existe um docente que deu uma mesma disciplina nos turnos matutino e noturno, tendo obtido média em torno de 2 em uma turma e 4 na outra. Isto indica que devemos olhar médias de notas de turmas individuais com cautela.

Um próximo passo a ser realizado é verificar as turmas e disciplinas que tiveram médias inferiores a 3 e verificar, junto com as coordenações de curso, quais as possíveis causas para os problemas. Em alguns casos, especialmente quando presentes múltiplas avaliações ruins para um mesmo docente em diversas turmas, será importante conversar com o docente em questão.

Com relação à avaliação, ela é importante por fornecer uma visão das turmas e disciplinas do ponto de vista do aluno. O item profundidade é o mais problemático de avaliar, pois não sabemos se a profundidade foi acima ou abaixo do esperado. No restante, o formato das planilhas funcionou bem e manter o mesmo formato das planilhas facilitou bastante a análise dos dados.