



AVALIAÇÃO DE DISCIPLINAS

Ano-Base 2021

Centro de Ciências Naturais e Humanas

Dezembro, 2022

INTRODUÇÃO

Neste documento apresentamos o relatório das avaliações discentes de disciplinas, nos termos da resolução CG n. 19 de 17/10/2017, que "*Estabelece as diretrizes para encaminhamento e estabelecimento de estratégias de aperfeiçoamento do ensino, currículo e infraestrutura dos cursos de graduação da UFABC*", em cumprimento ao seu Artigo 4º, "*As direções de Centro deverão elaborar anualmente um relatório diagnóstico referente à atuação dos docentes, adicionando propostas de aperfeiçoamento de conduta docente, e encaminhar o documento à Prograd*".

A Prograd disponibilizou ao CCNH os relatórios de avaliação discente relativos aos períodos letivos de 2021 denominados de quadrimestres suplementares (QS), executados remotamente devido à pandemia do Coronavírus.

As avaliações discentes de disciplinas apresentam diferentes âmbitos de avaliação e, devido a competência dos centros na análise da atuação docente, iremos discutir as dimensões apresentadas abaixo dos cursos lotados no CCNH (Bacharelado em Biotecnologia, Bacharelados e Licenciaturas em Ciências Biológicas, Filosofia, Física e Química), através de gráficos e histogramas criados para as perguntas do formulário de avaliação, para cada quadrimestre letivo. Neste relatório não avaliamos disciplinas isoladas, pois este trabalho já foi executado pelas coordenações de curso. Iremos nos deter na análise dos itens: 1, 2, 4, 5, 6, e 9 por se tratarem da atuação docente. Os gráficos apresentam uma visão geral sobre as respostas às nove questões, entretanto, iremos analisar apenas àquelas que se referem à atuação docente, em negrito abaixo:

- **Q1) Avalie o conteúdo ministrado, considerando a adequação ao plano de ensino proposto e aos objetivos especificados na ementa da disciplina.**
- **Q2) Avalie a didática e os métodos do docente para o aprendizado dos conteúdos da disciplina (Exemplos: atividades didáticas síncronas e assíncronas, exercícios, leituras, trabalho em grupo etc.).**

- Q3) *Atribua um conceito para a adequação do I (estudo individual, realização de atividades) previsto no T-P-I em relação à dedicação necessária para a disciplina.*
- **Q4) Atribua uma nota à adequação dos métodos de avaliação como medidores do aprendizado dos conteúdos da disciplina (Exemplos: trabalhos individuais, trabalhos em grupo, provas, seminários etc.).**
- **Q5) Avalie a qualidade do material didático utilizado e a disponibilidade da bibliografia utilizada na disciplina (Exemplos: biblioteca, repositórios digitais, vídeo aulas etc.).**
- **Q6) Atribua uma nota à disponibilidade do docente para atender e esclarecer dúvidas dos discentes.**
- Q7) *Atribua uma nota ao seu tempo de dedicação à disciplina considerando as atividades síncronas, assíncronas e a realização das atividades propostas em relação ao T-P-I (Teoria - Prática - Estudo Individual).*
- Q8) *Avalie sua postura acadêmica na disciplina durante o decorrer da disciplina. (Exemplo: entrega de atividades, presença em atividades síncronas, acompanhamento e acesso de atividades assíncronas etc.).*
- **Q9) Atribua um conceito aos recursos e aos ambientes de aprendizagem utilizados pelo docente para as aulas (webconferência, A.V.A., softwares, canais de comunicação, qualidade etc.).**

As avaliações numéricas 5, 4, 3, 2, 1, 0 são, respectivamente, valores atribuídos aos conceitos A, B, C, D, F e O, apresentados nos formulários com os seguintes significados: A=> excelente; B=> bom; C=> satisfatório; D=>pouco satisfatório; F=>insatisfatório; O=> não sei ou não desejo opinar. Nesta análise iremos categorizar os conceitos em três âmbitos – Excelência, para os conceitos A e B; Regular, para o Conceito C e Insatisfatório para os conceitos D e F, desconsiderando as avaliações do conceito O.

APRESENTAÇÃO DOS RESULTADOS

A análise apresentada abaixo foi realizada a partir das informações dos cursos específicos ligados ao CCNH em relação às questões do formulário que avaliam a atuação docente. Assim, elaboramos gráficos e histogramas

que apresentam os dados de forma comparativa, conforme expomos abaixo.

Os gráficos apresentam as respostas A, B, C, D, F, O em cada quadrimestre, sendo as barras correspondentes a cada uma das questões do formulário. Se a porcentagem de um conceito foi menor que 3% não estará indicada nas barras. Apresentamos abaixo os gráficos gerados para cada curso vinculado ao CCNH.

Gráfico 1: Avaliação Discente do Curso BBT para os três quadrimestres de 2021

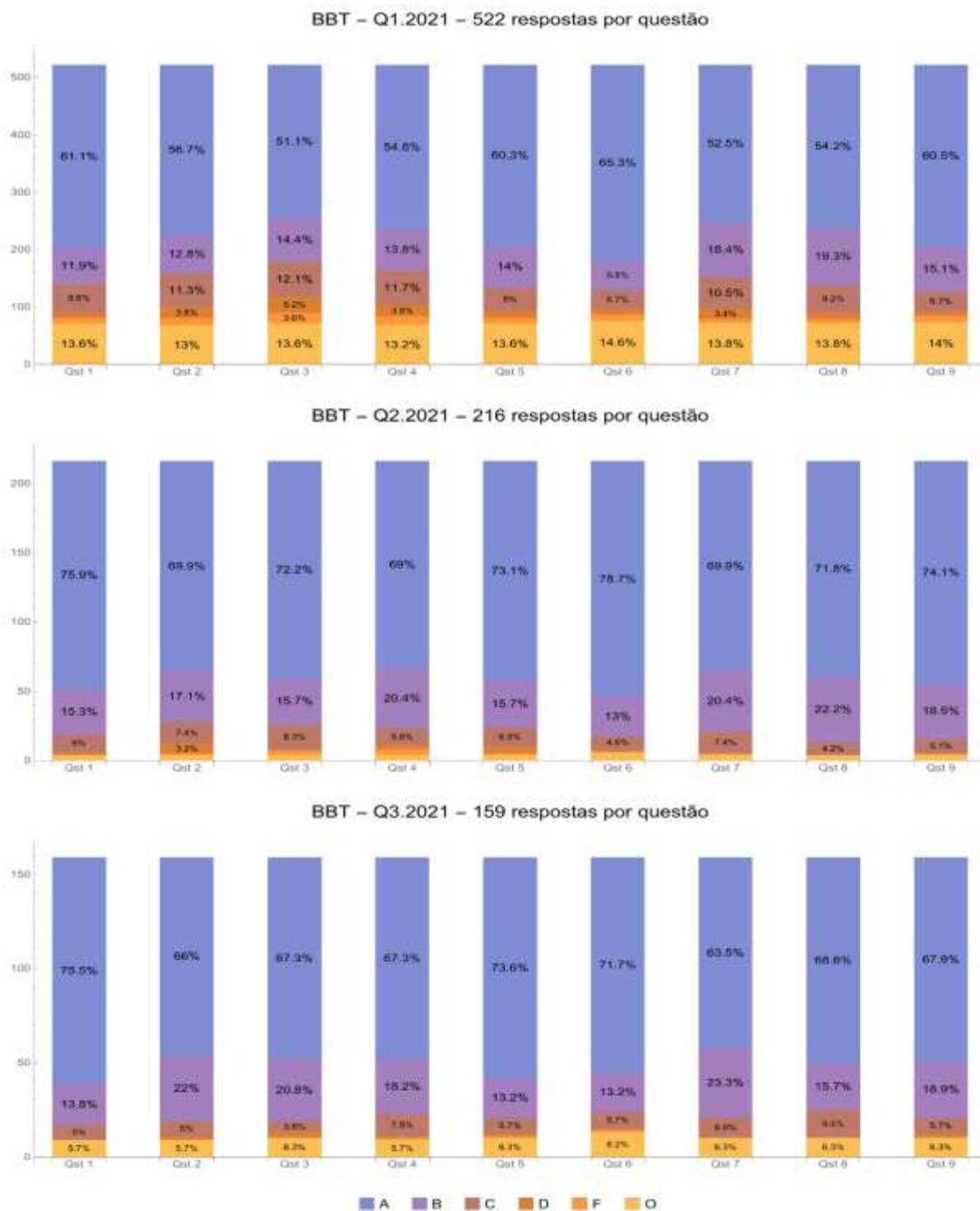


Gráfico 2: Avaliação Discente do Curso BCB para os três quadrimestres de 2021

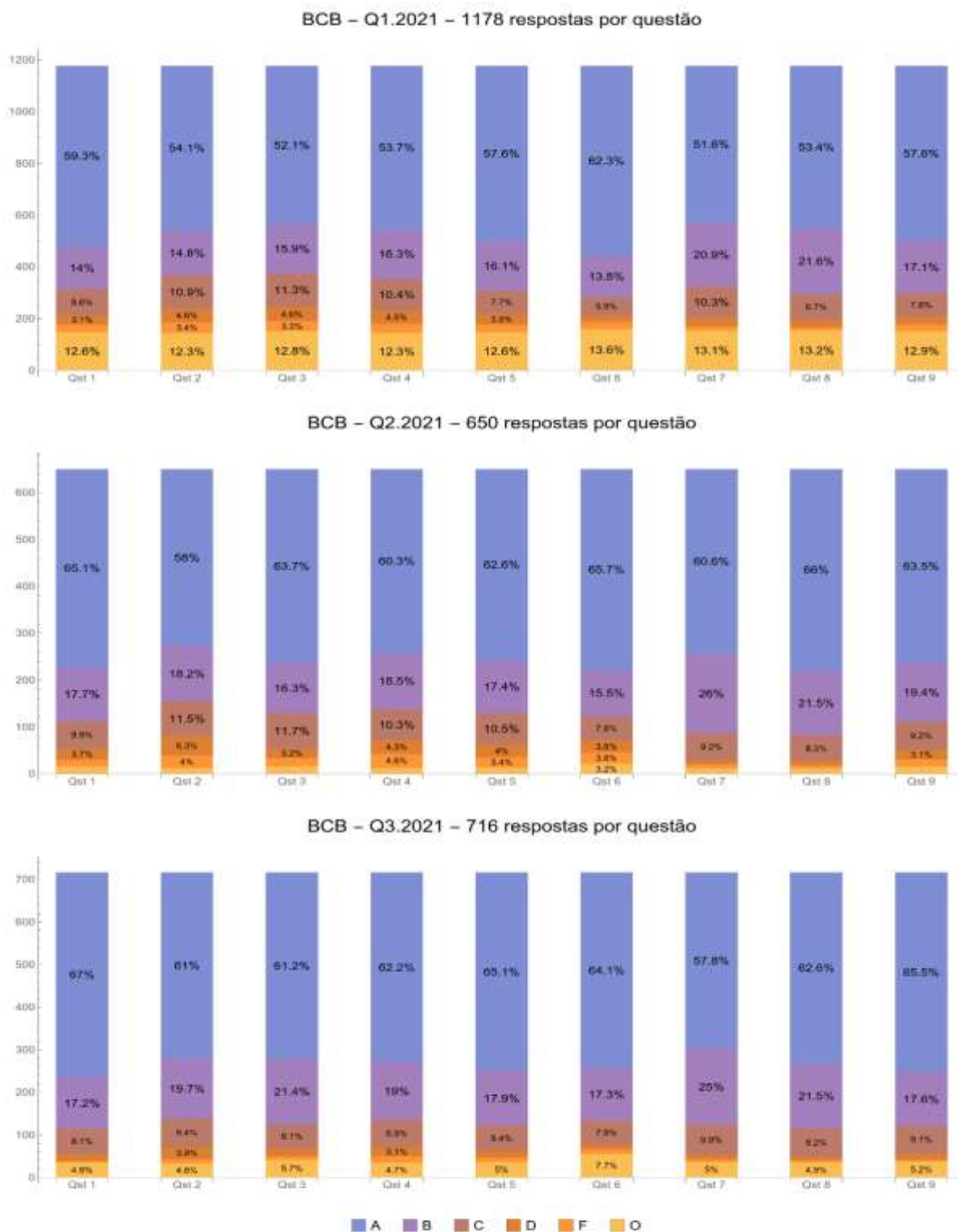


Gráfico 3: Avaliação Discente do Curso BFIL para os três quadrimestres de 2021

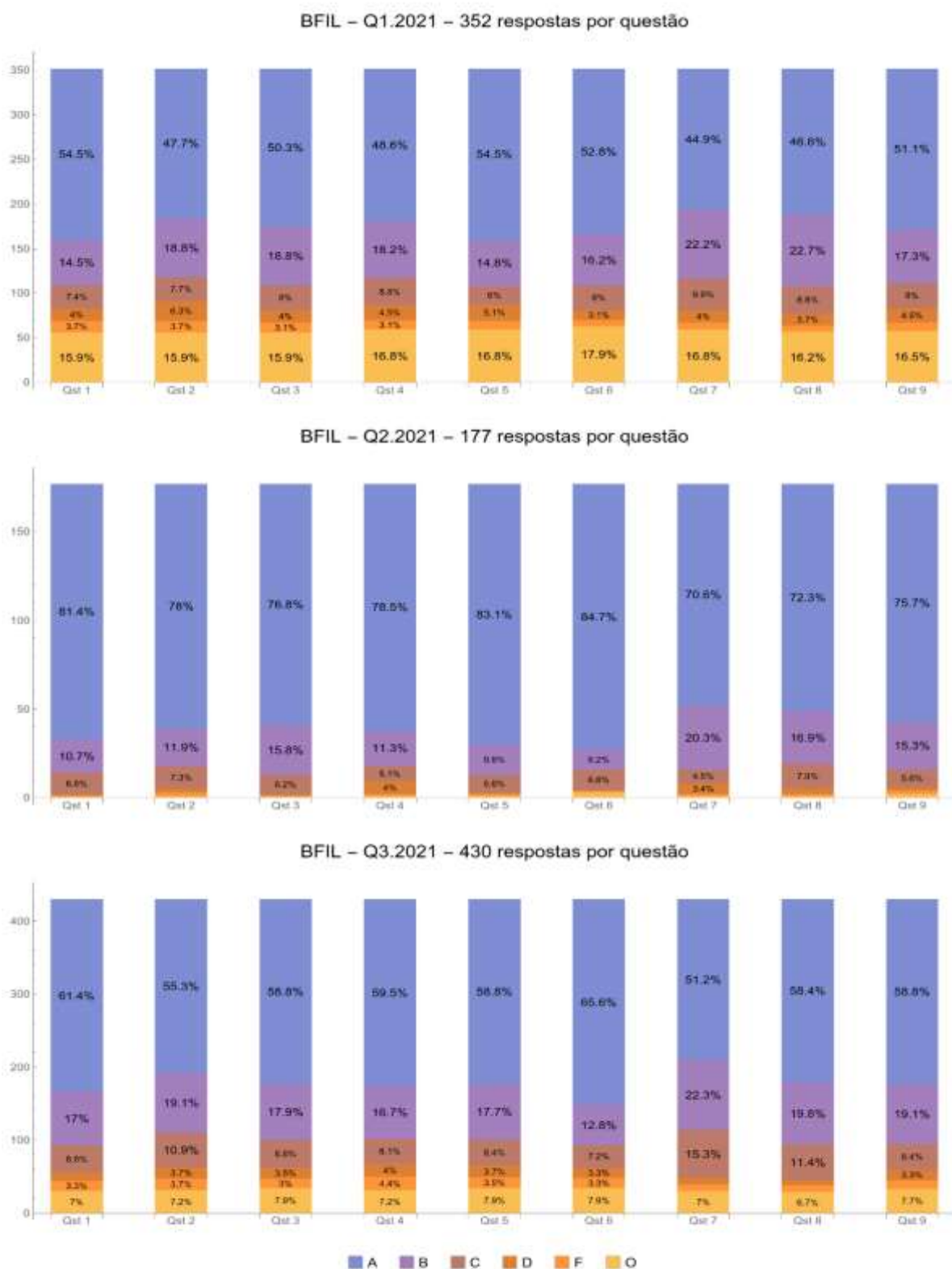


Gráfico 4: Avaliação Discente do Curso BFIs para os três quadrimestres de 2021

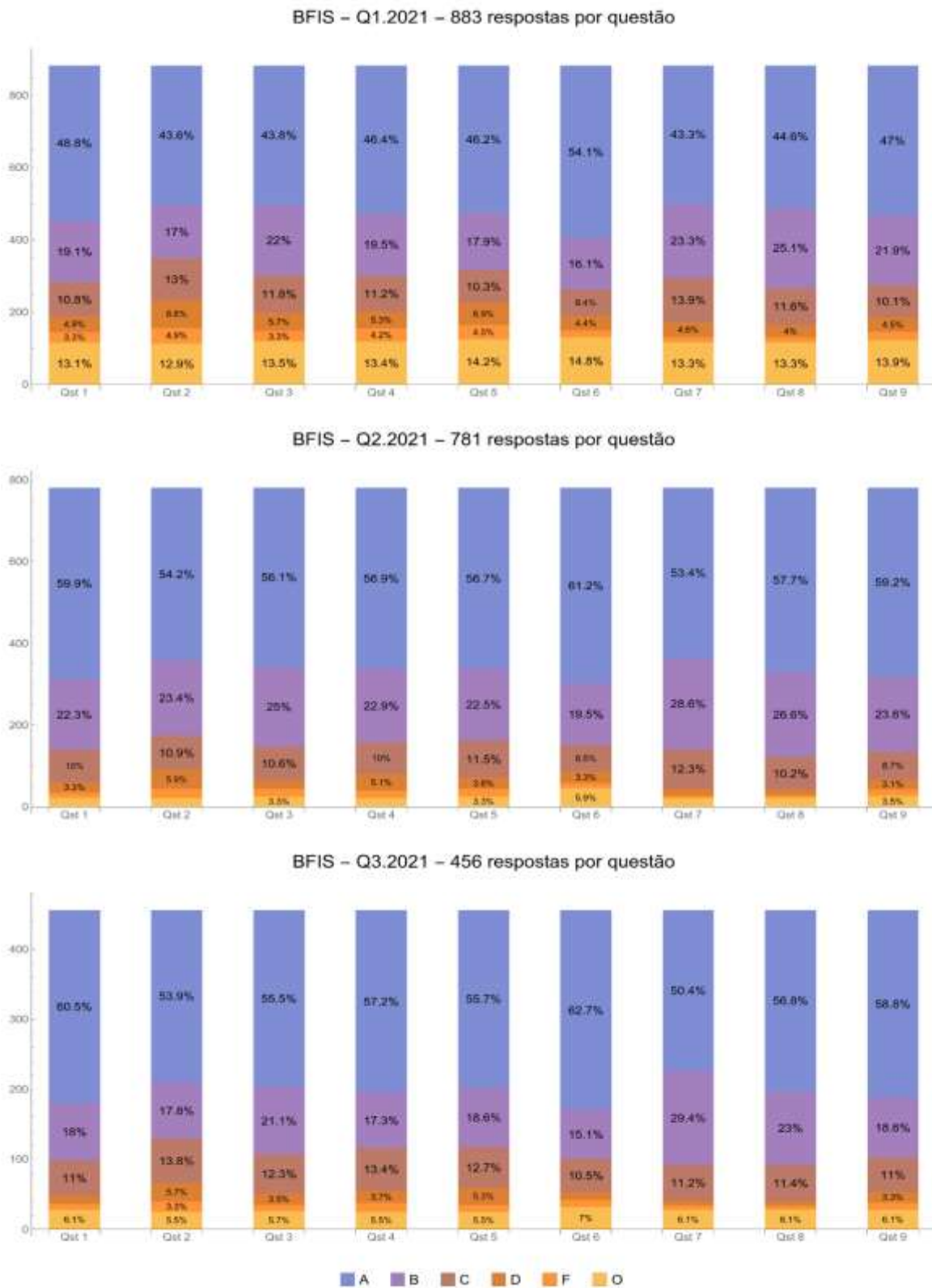


Gráfico 5: Avaliação Discente do Curso BQ para os três quadrimestres de 2021

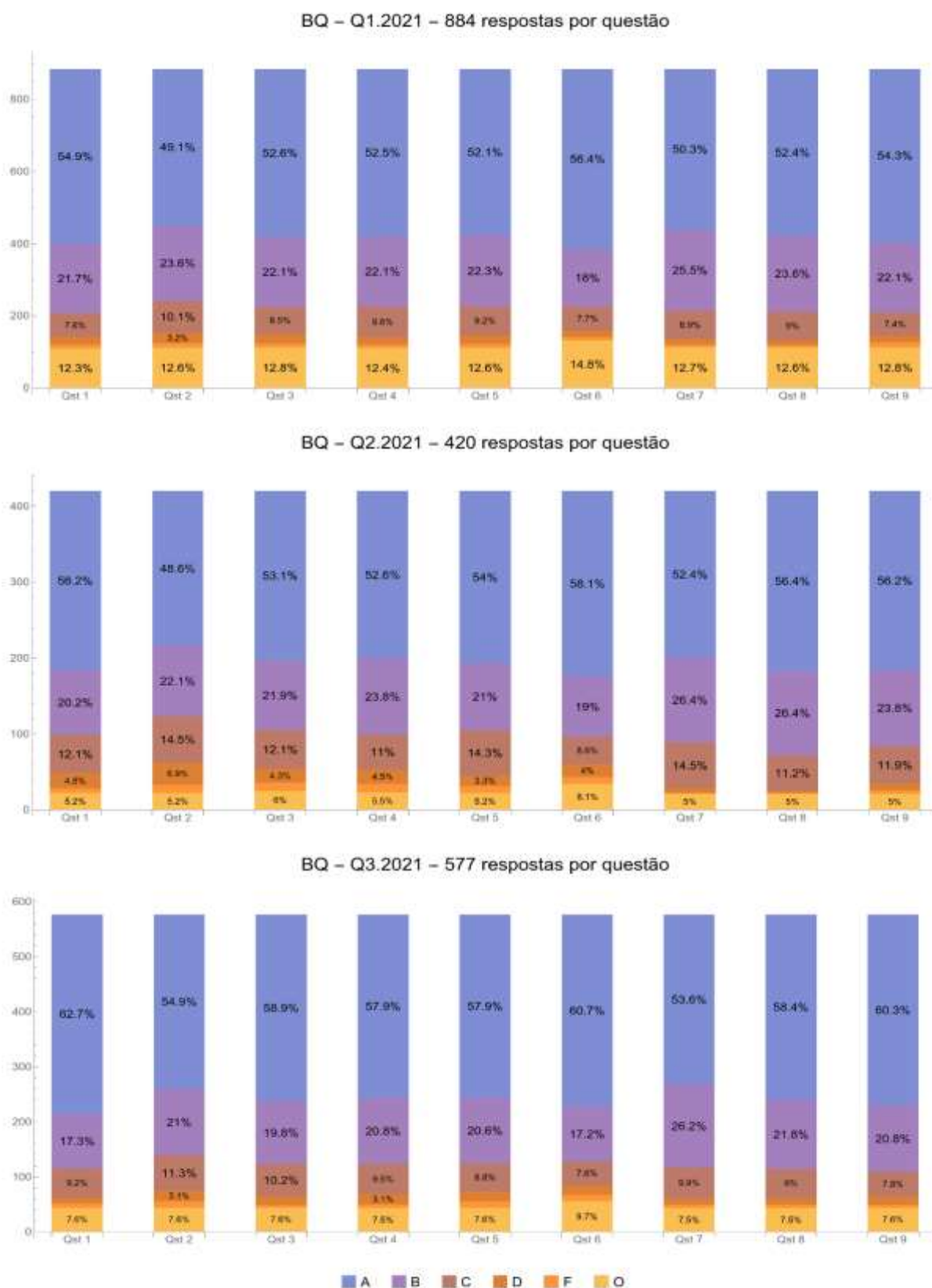


Gráfico 6: Avaliação Discente do Curso LCB para os três quadrimestres de 2021

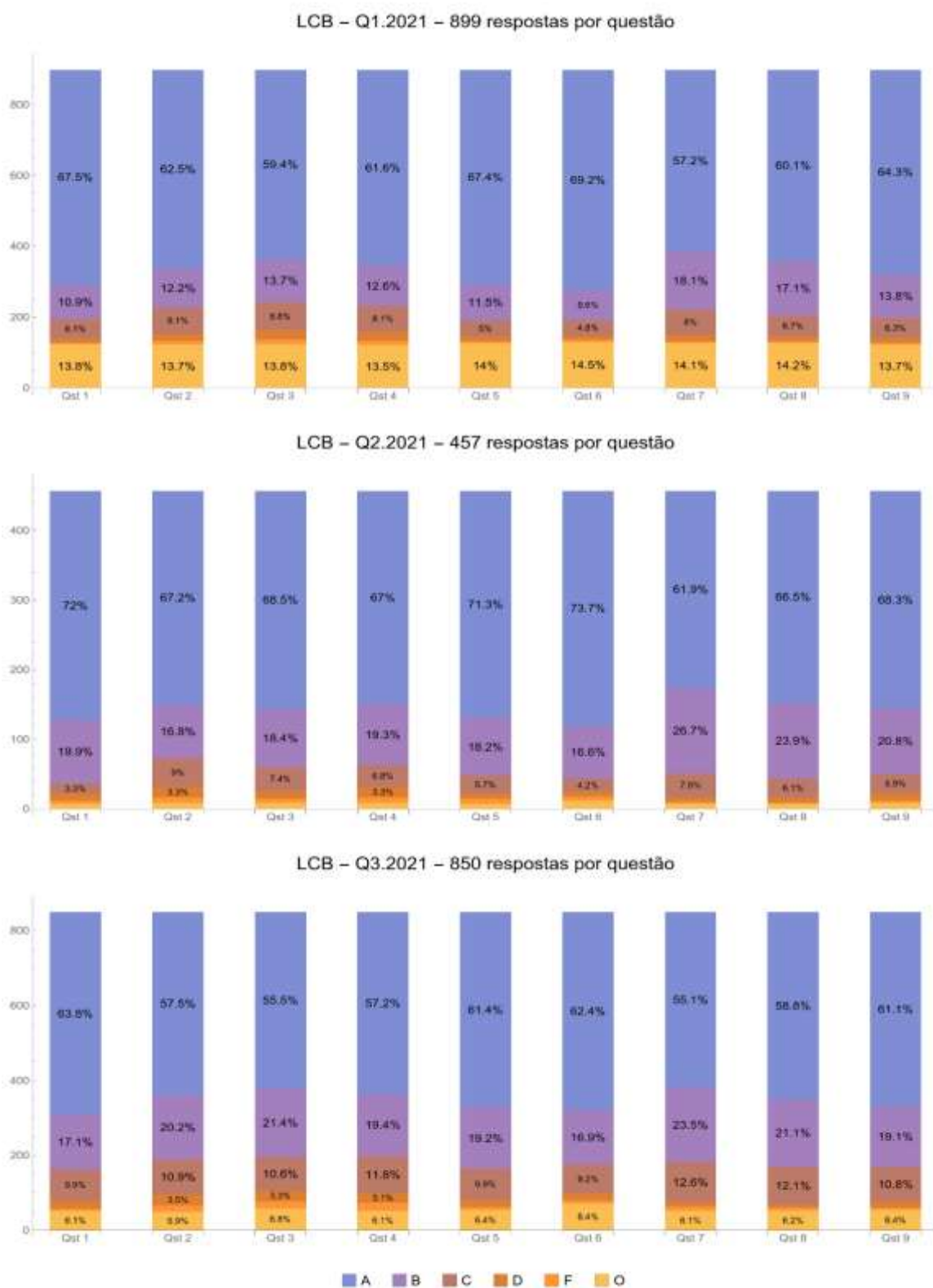


Gráfico 7: Avaliação Discente do Curso LFI para os três quadrimestres de 2021

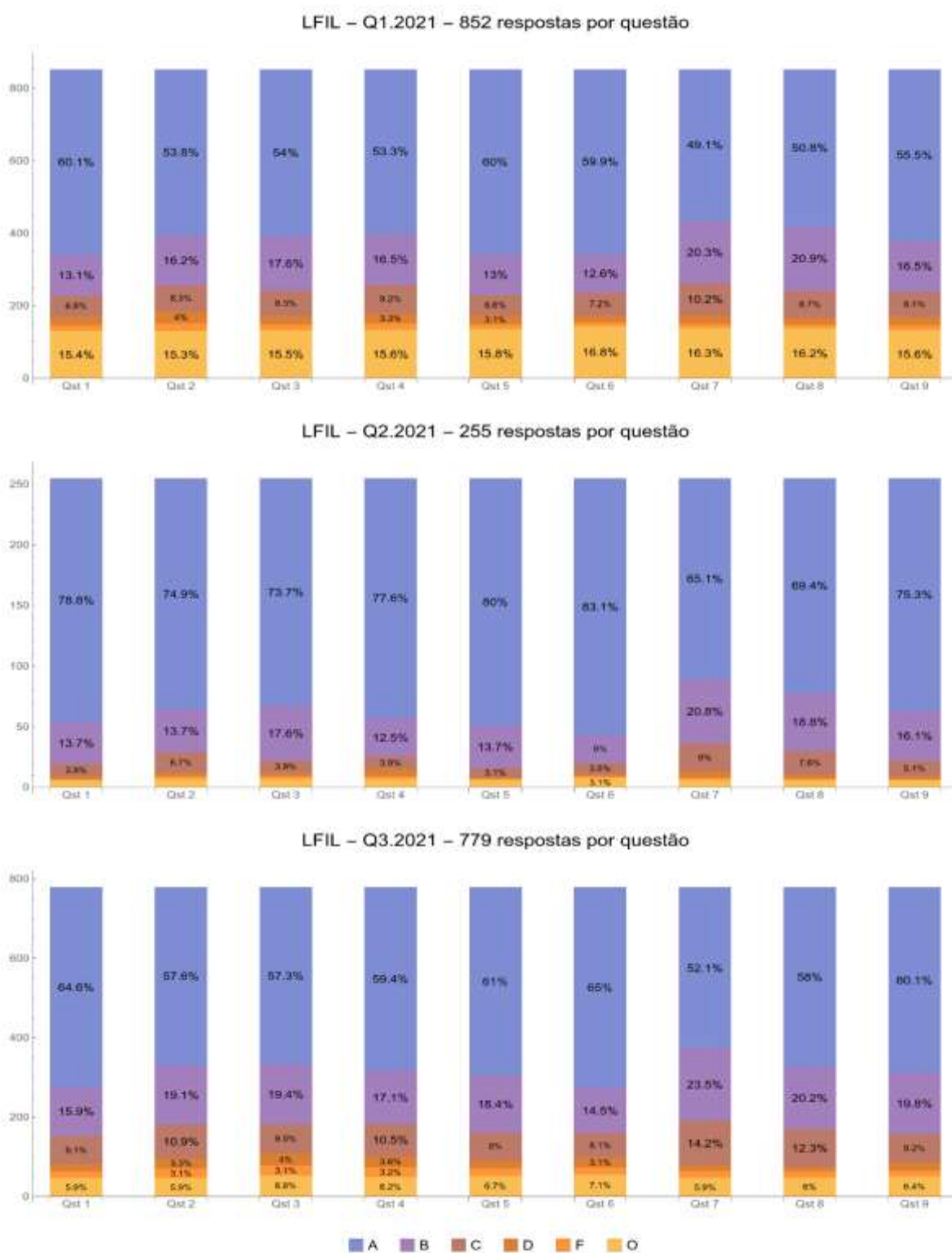


Gráfico 8: Avaliação Discente do Curso LFis para os três quadrimestres de 2021

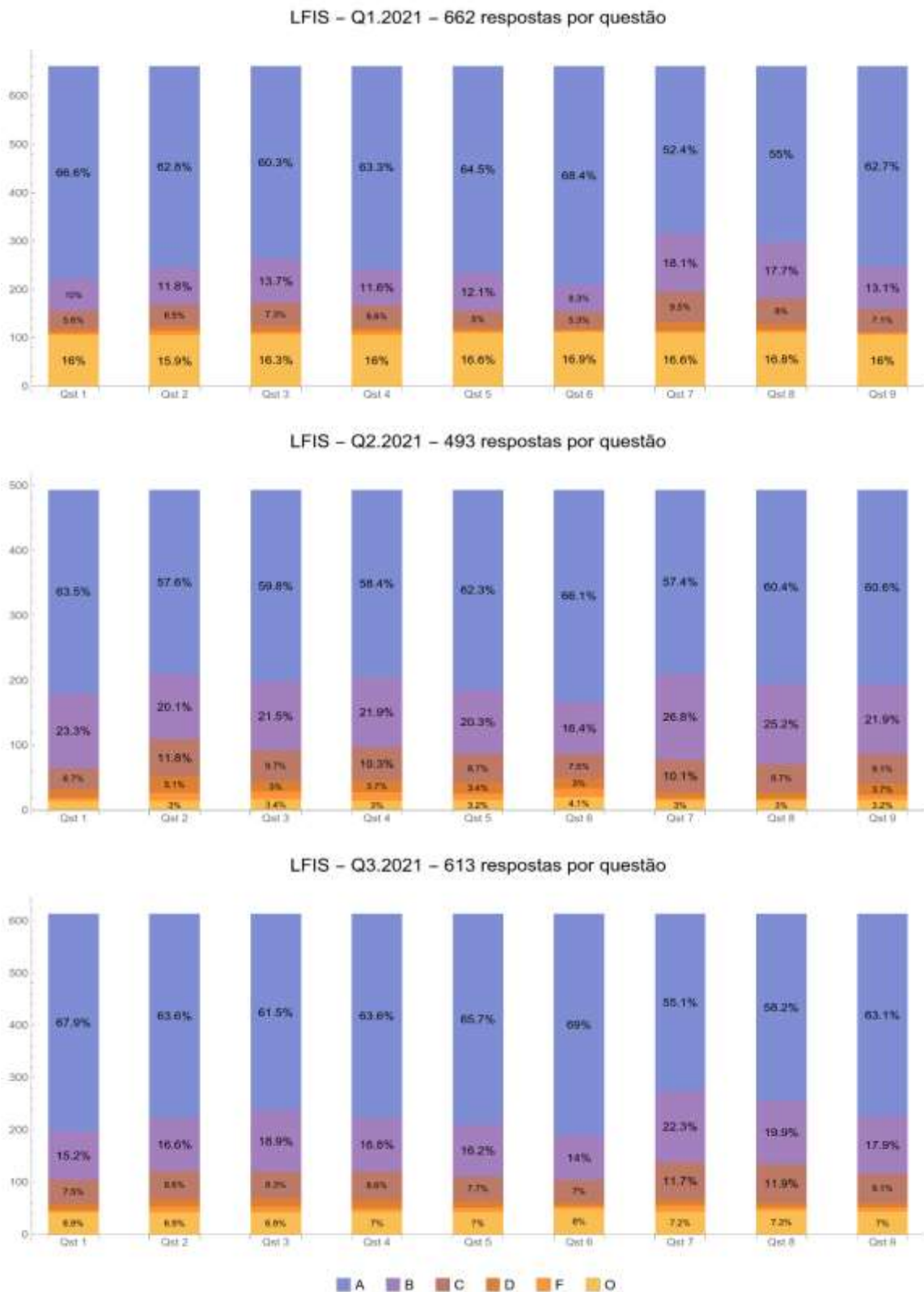
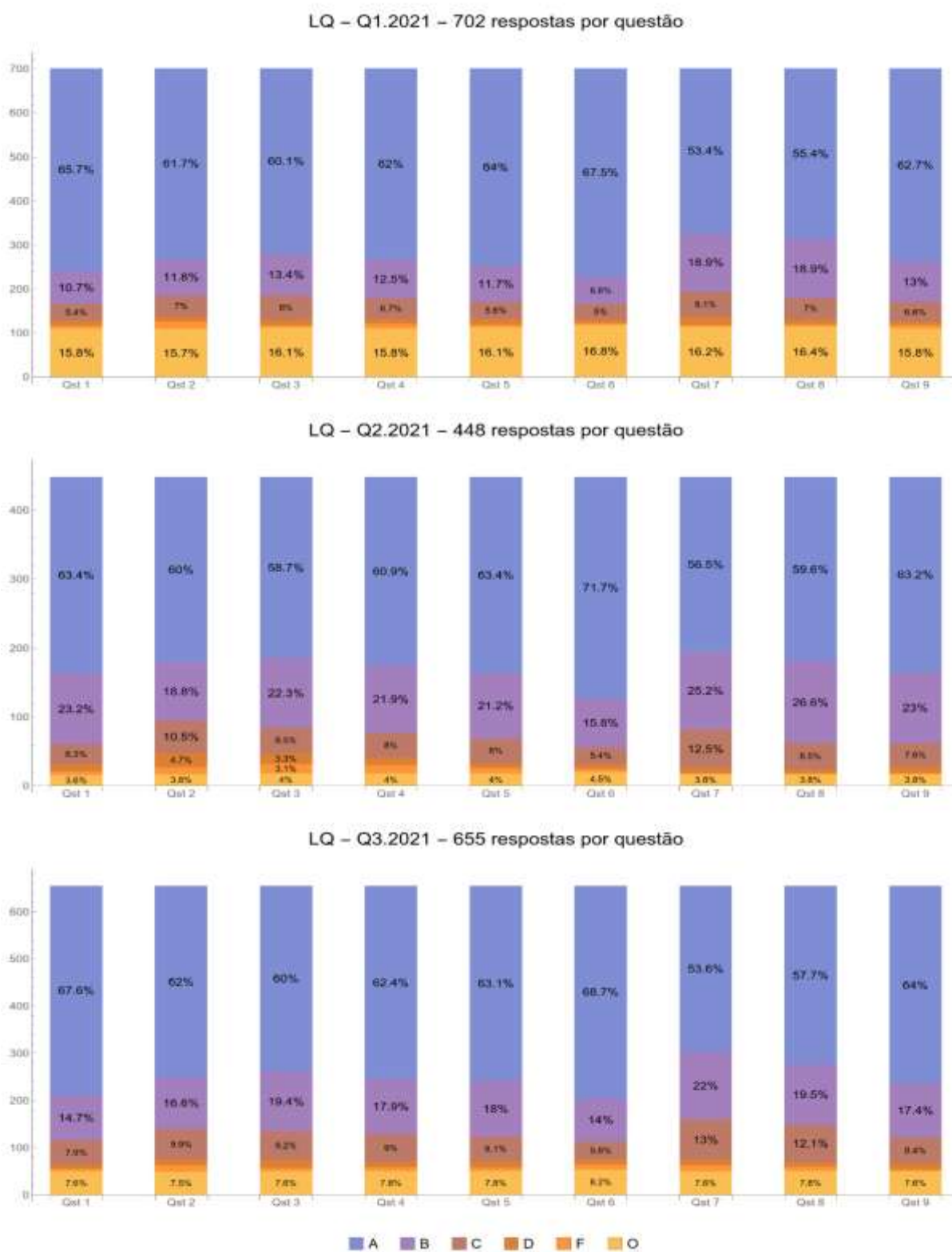


Gráfico 9: Avaliação Discente do Curso LQ para os três quadrimestres de 2021



Os histogramas foram construídos a partir do cálculo da média para cada disciplina desprezando as respostas O, para cada uma das nove questões de cada turma em cada um dos quadrimestres. Nos histogramas o eixo horizontal representa a média, valores entre 1 e 5 que representam A, B, C, D, F, enquanto o eixo vertical representa o total de turmas. Assim, conseguimos visualizar a frequência dos conceitos atribuídos durante os três quadrimestres letivos de 2021 para cada questão do questionário nos cursos vinculados ao CCNH.

Figura 1: Histograma BBT

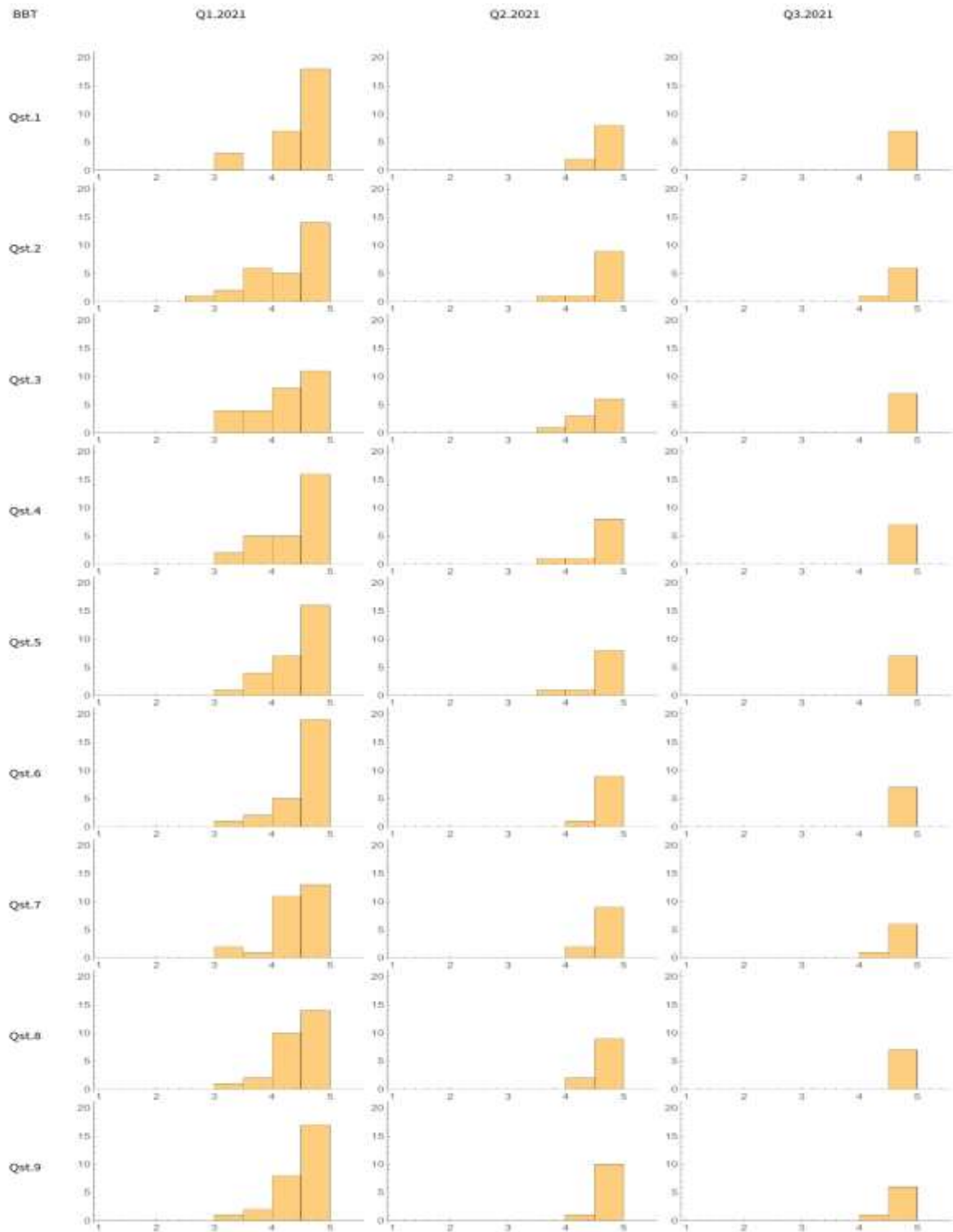


Figura 2: Histograma BCB

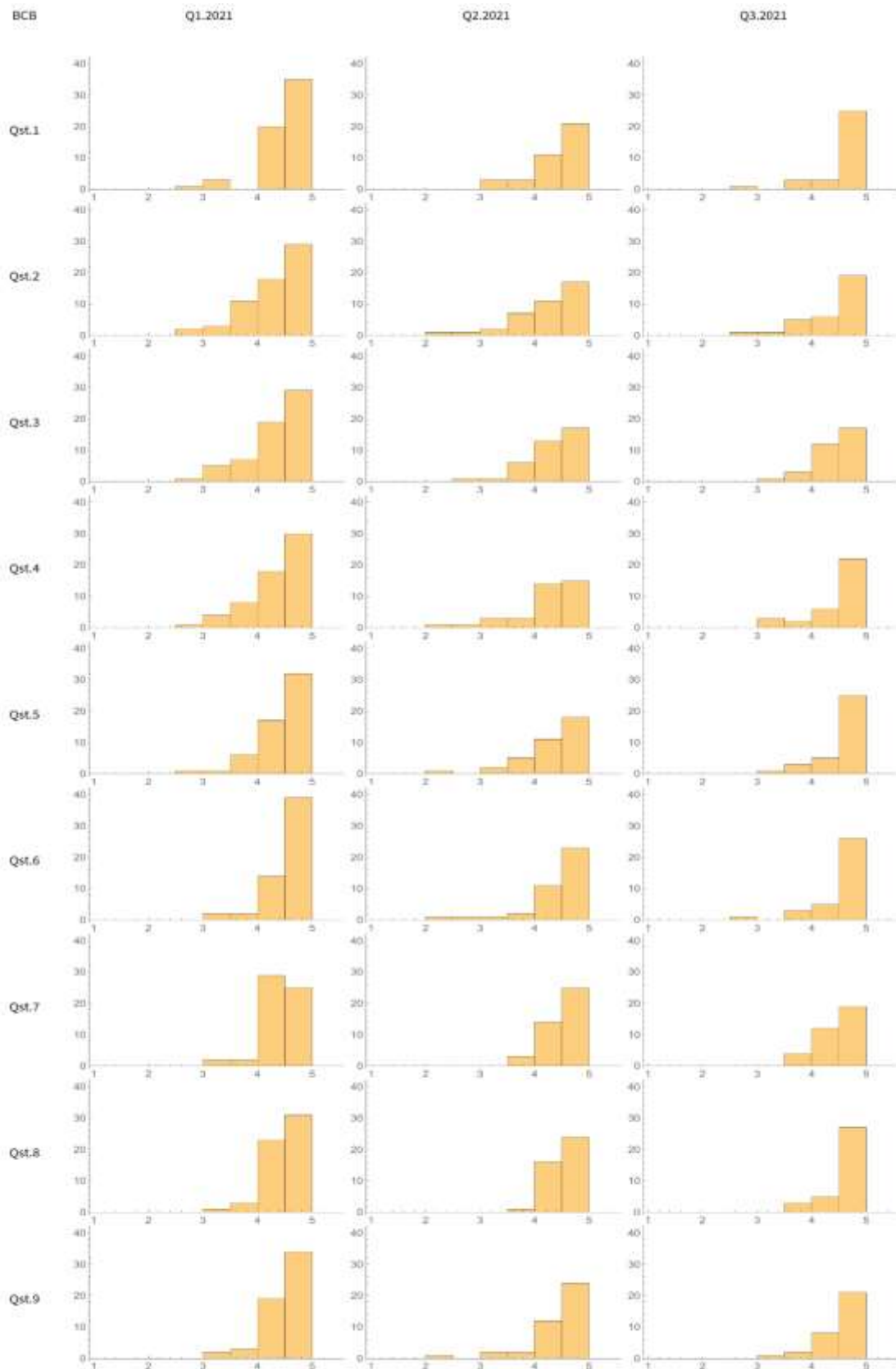


Figura 3: Histograma BFil

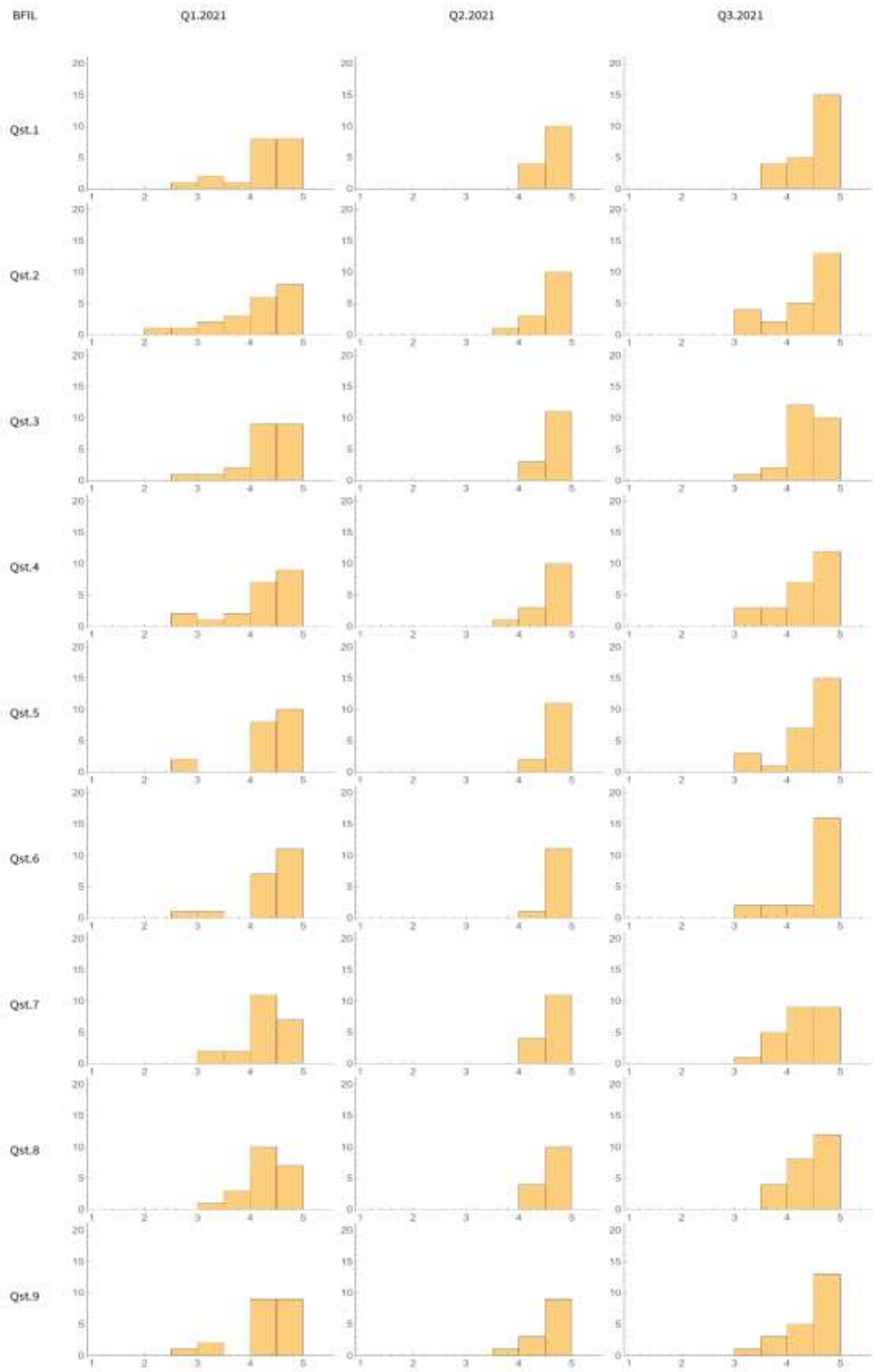


Figura 4: Histograma BFis

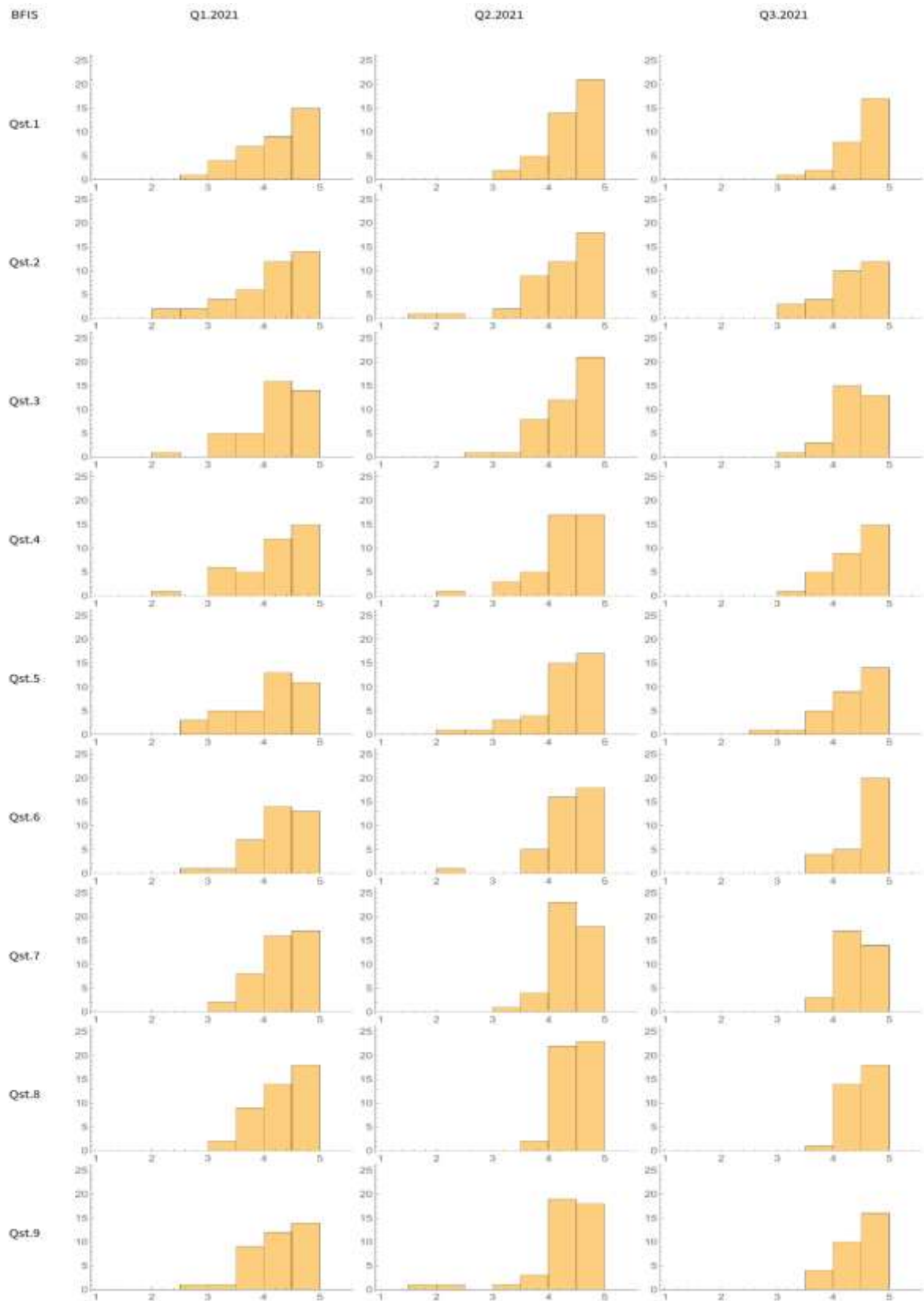


Figura 5: Histograma BQ

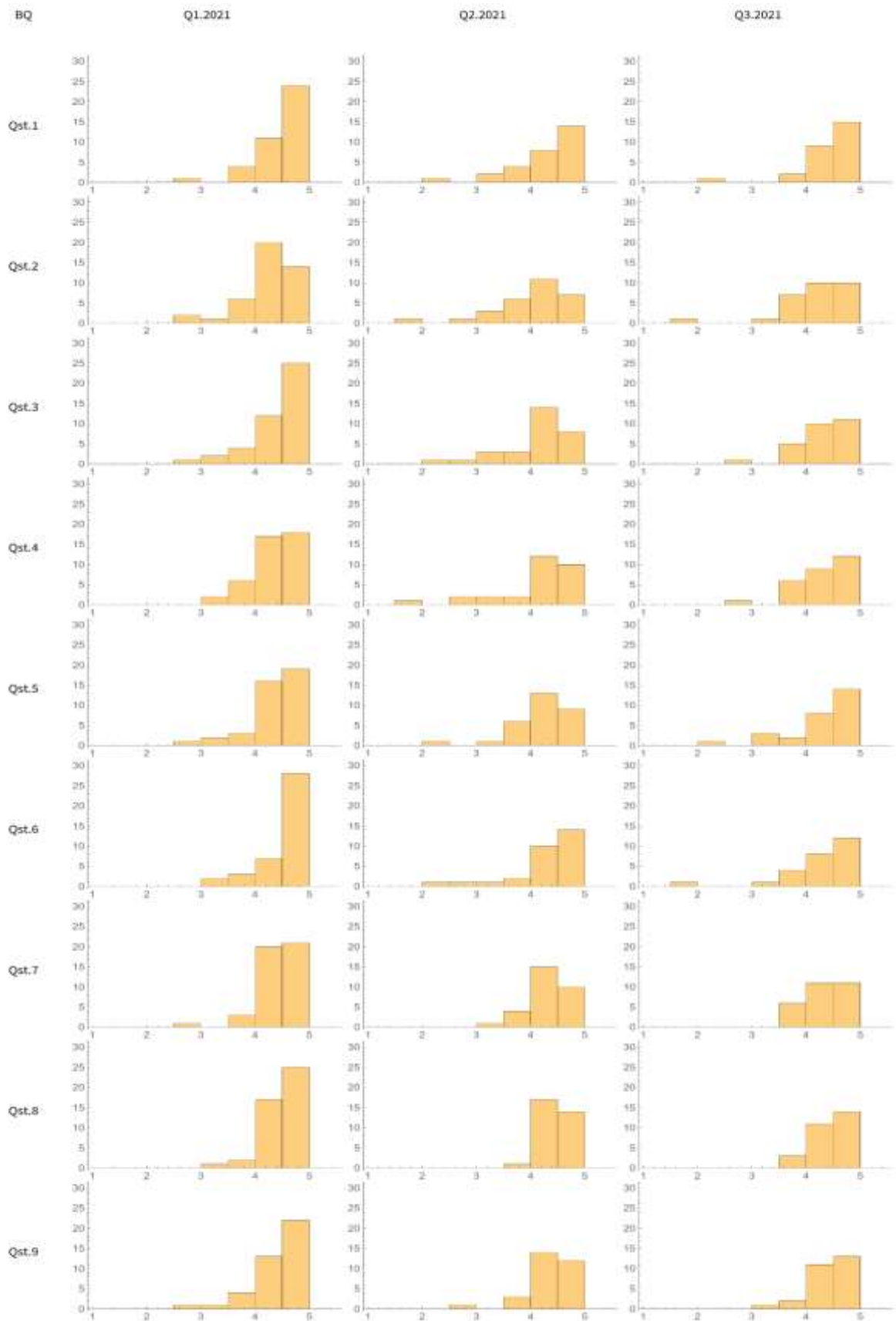


Figura 6: Histograma LCB

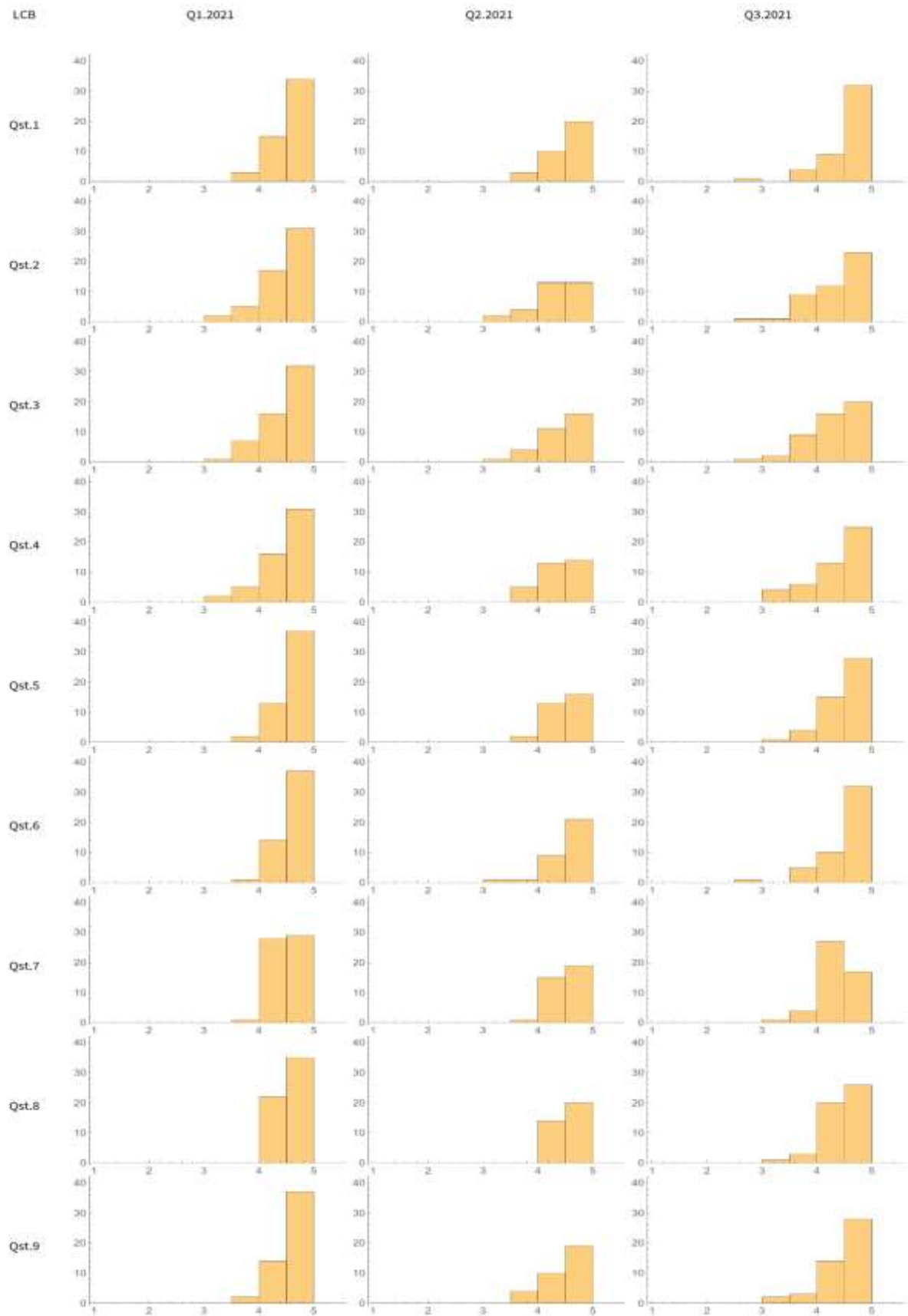


Figura 7: Histograma LFI

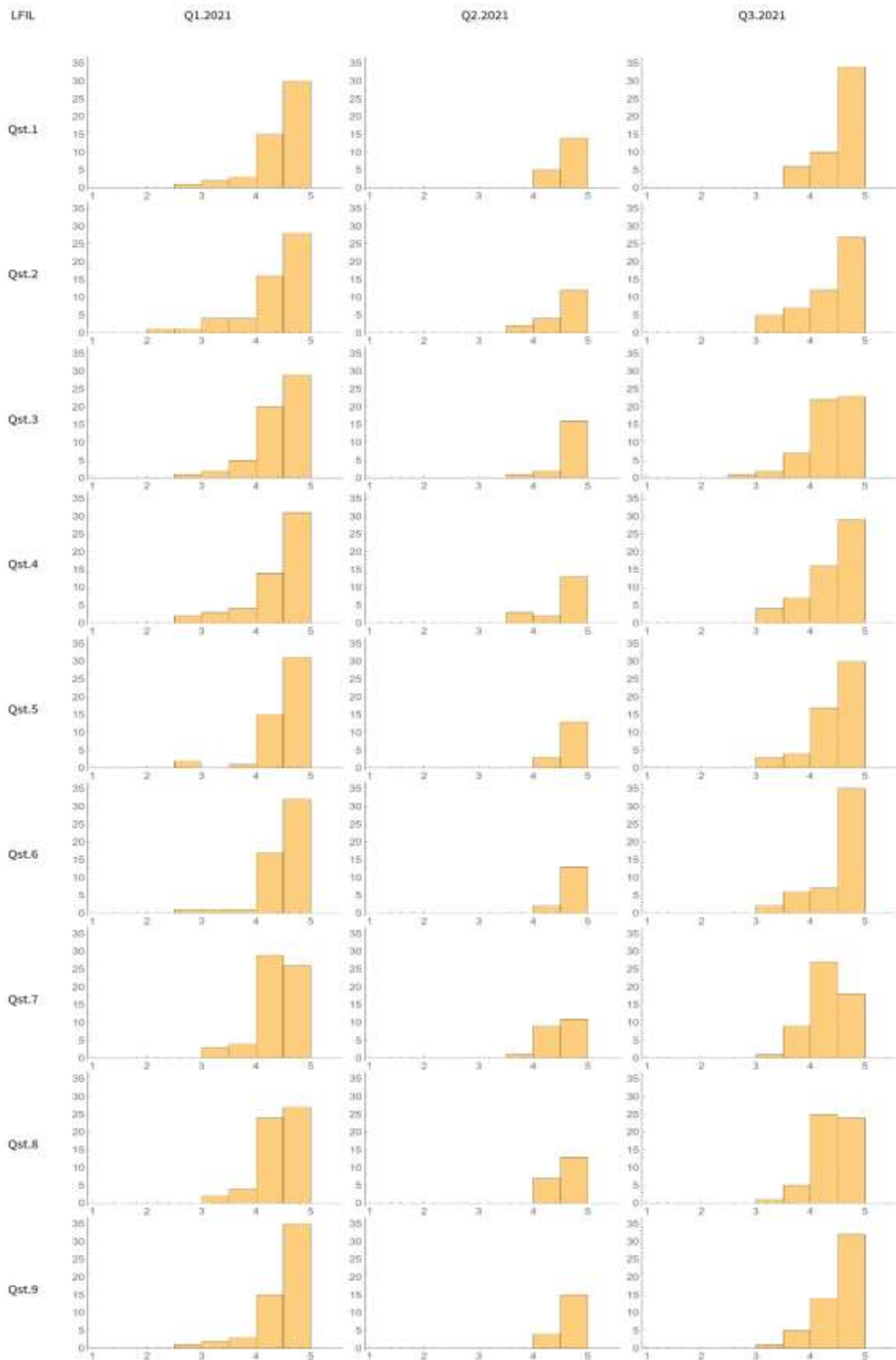


Figura 8: Histograma LFis

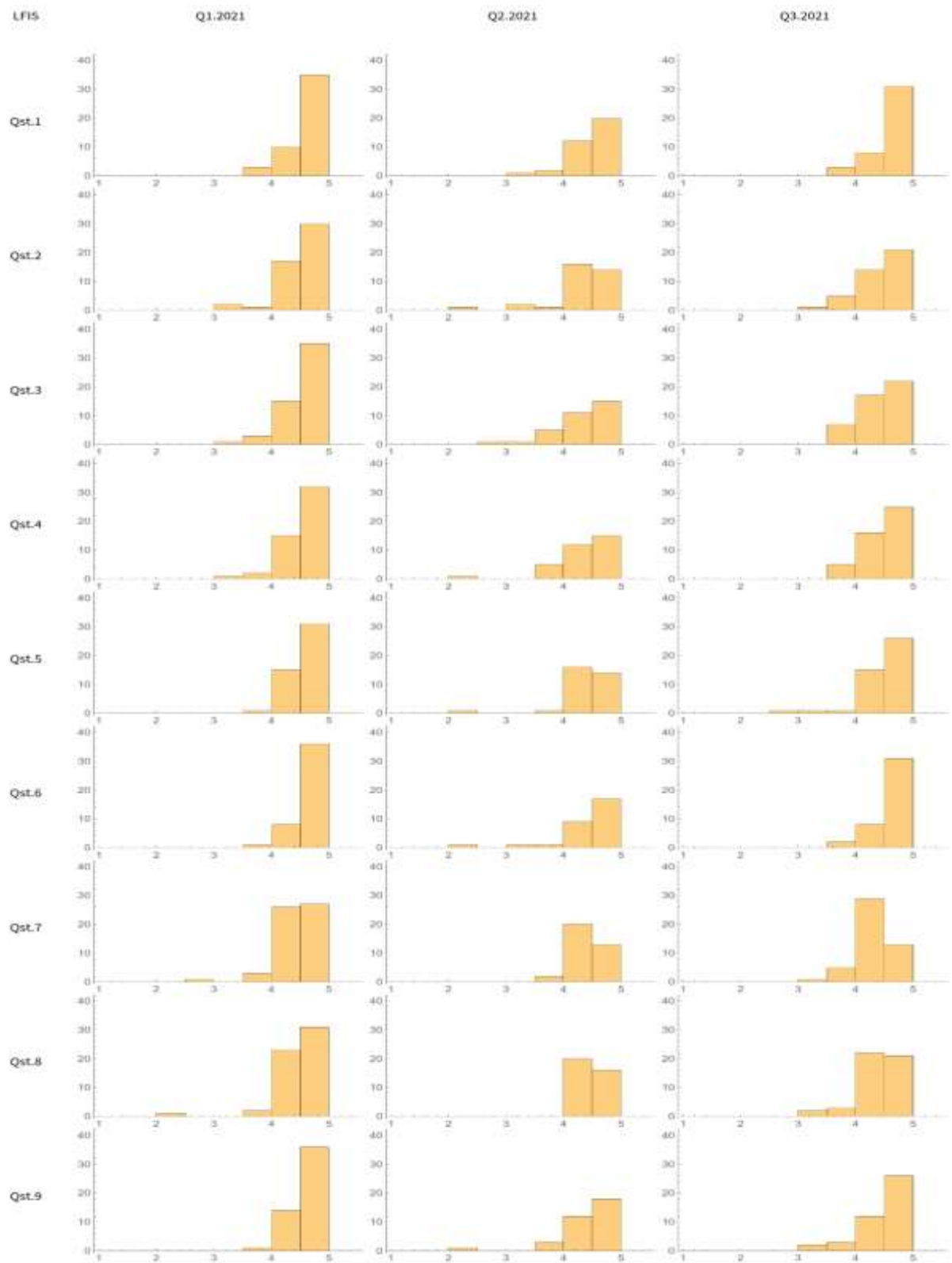
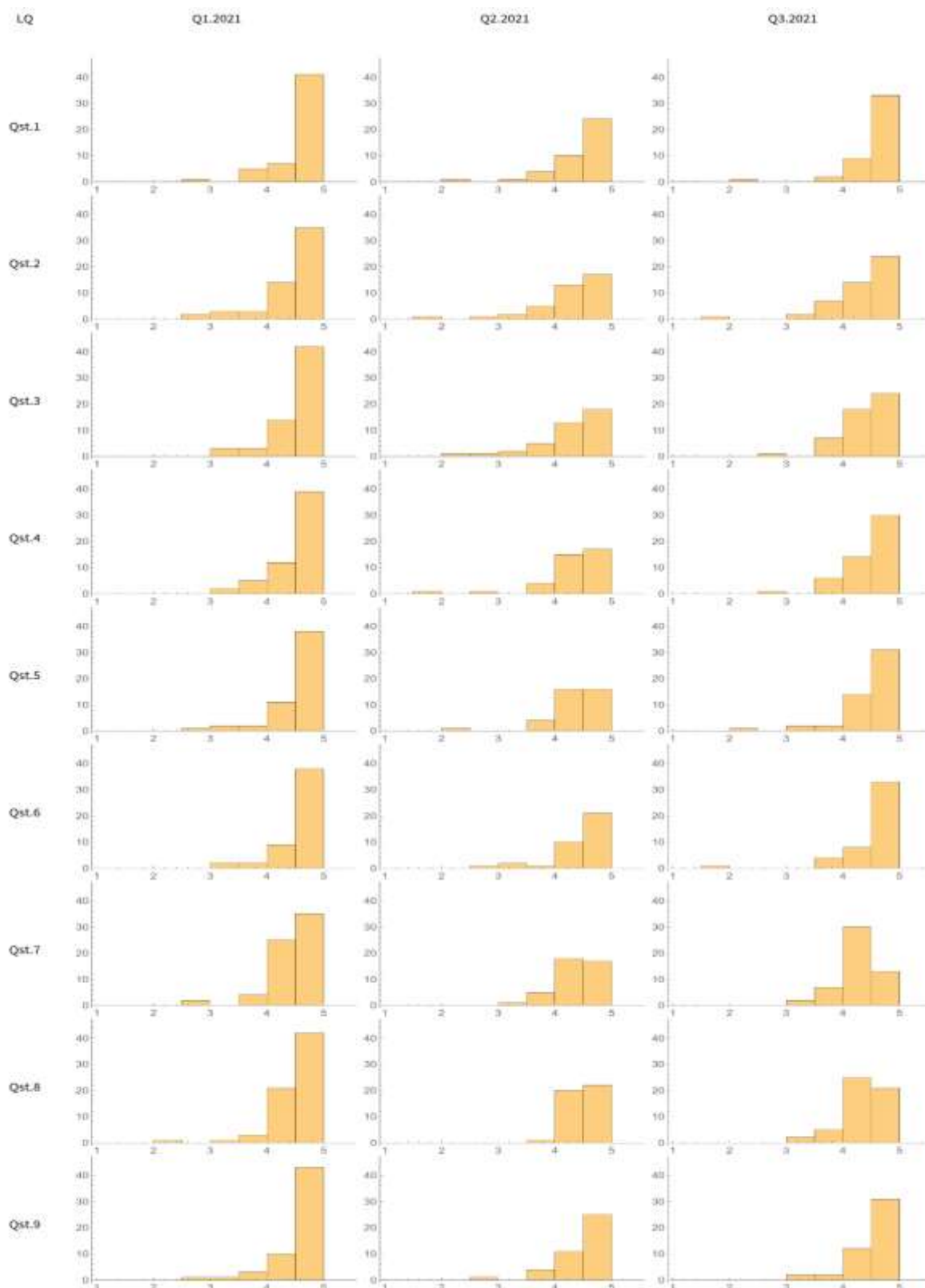


Figura 9: Histograma LQ



De maneira geral a avaliação revela o predomínio das notas que indicam excelência em relação às questões sobre a atuação docente. Dado o cenário de excepcionalidade das atividades de ensino ofertadas remotamente

durante o ano de 2021, consideramos que o ajuste das disciplinas ao modelo remoto, como os seus conteúdos, didáticas e avaliação, foram realizadas de maneira satisfatória e com sucesso. Da mesma forma, percebemos a adequação da atuação docente quanto à infra-estrutura para o oferecimento das aulas, já que a avaliação discente indicou excelência neste quesito. Consideramos que as notas majoritariamente A e B sobre a atuação docente apresentam um cenário avaliativo bastante positivo.

As diferenças em relação à avaliação por curso podem ser discutidas à luz das especificidades de cada área, como uma maior oferta de disciplinas teóricas ou de laboratório, os estágios obrigatórios e outras questões que não estão expressas na avaliação.

Nos histogramas percebemos que o primeiro quadrimestre de 2021 recebeu uma avaliação com mais notas A se comparadas às avaliações do segundo e terceiro quadrimestres. Mesmo com algumas variações, as notas A e B representam mais de 50% da avaliação em todos os cursos e quadrimestres, chegando a 85% em alguns casos.

As questões 1 e 2, *"Avalie o conteúdo ministrado, considerando a adequação ao plano de ensino proposto e aos objetivos especificados na ementa da disciplina"* e *"Avalie a didática e os métodos do docente para o aprendizado dos conteúdos da disciplina (Exemplos: atividades didáticas síncronas e assíncronas, exercícios, leituras, trabalho em grupo etc.)"*, consideradas essenciais para a avaliação do desempenho docente, apresentam avaliação de excelência, chegando em alguns cursos a 78% de indicação da nota máxima. A questão 4 *"Atribua uma nota à adequação dos métodos de avaliação como medidores do aprendizado dos conteúdos da disciplina (Exemplos: trabalhos individuais, trabalhos em grupo, provas, seminários etc.)"*, demonstrou índices menores de excelência, chegando ao indicativo de 25% referentes as notas D e F, consideradas insatisfatórias. Podemos avaliar que neste quesito os docentes tiveram uma maior dificuldade diante do desafio de avaliação discente no contexto do ensino remoto.

De maneira geral, a avaliação discente apresenta dados importantes para o aprimoramento docente de caráter individual tanto quanto para o planejamento de ações de capacitação e pedagógicas institucionais, numa tentativa de aperfeiçoamento docente.