

AVALIAÇÃO DE DISCIPLINAS PELOS DISCENTES 2019



*ESTE DOCUMENTO APRESENTA O RELATÓRIO DA
DIREÇÃO DO CCNH EM RELAÇÃO ÀS AVALIAÇÕES
DISCENTES DE DISCIPLINAS, NOS TERMOS DA
RESOLUÇÃO CG N. 19 DE 17/10/2017.*

JANEIRO DE 2021

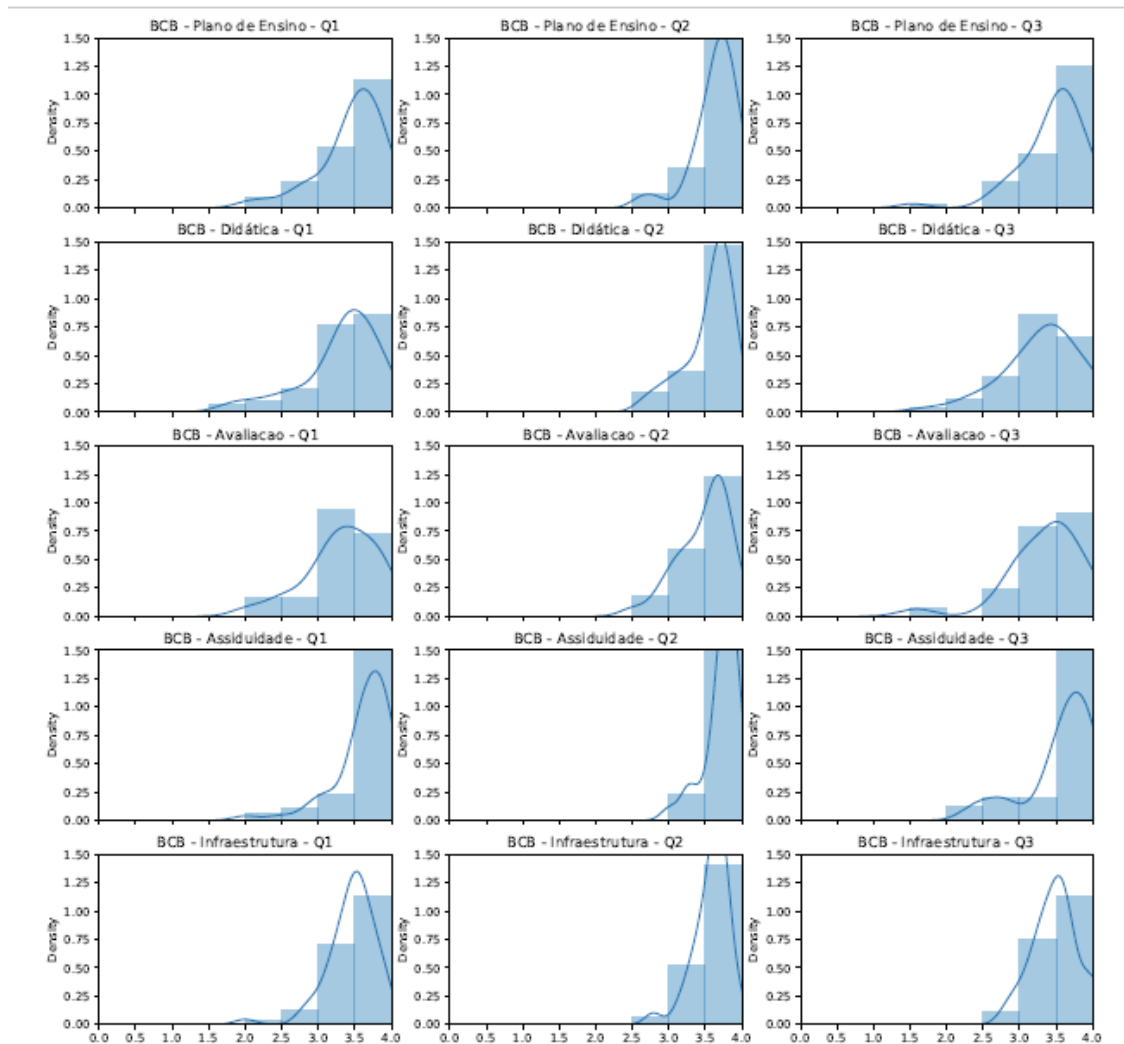
ANÁLISE DOS DADOS ENVIADOS

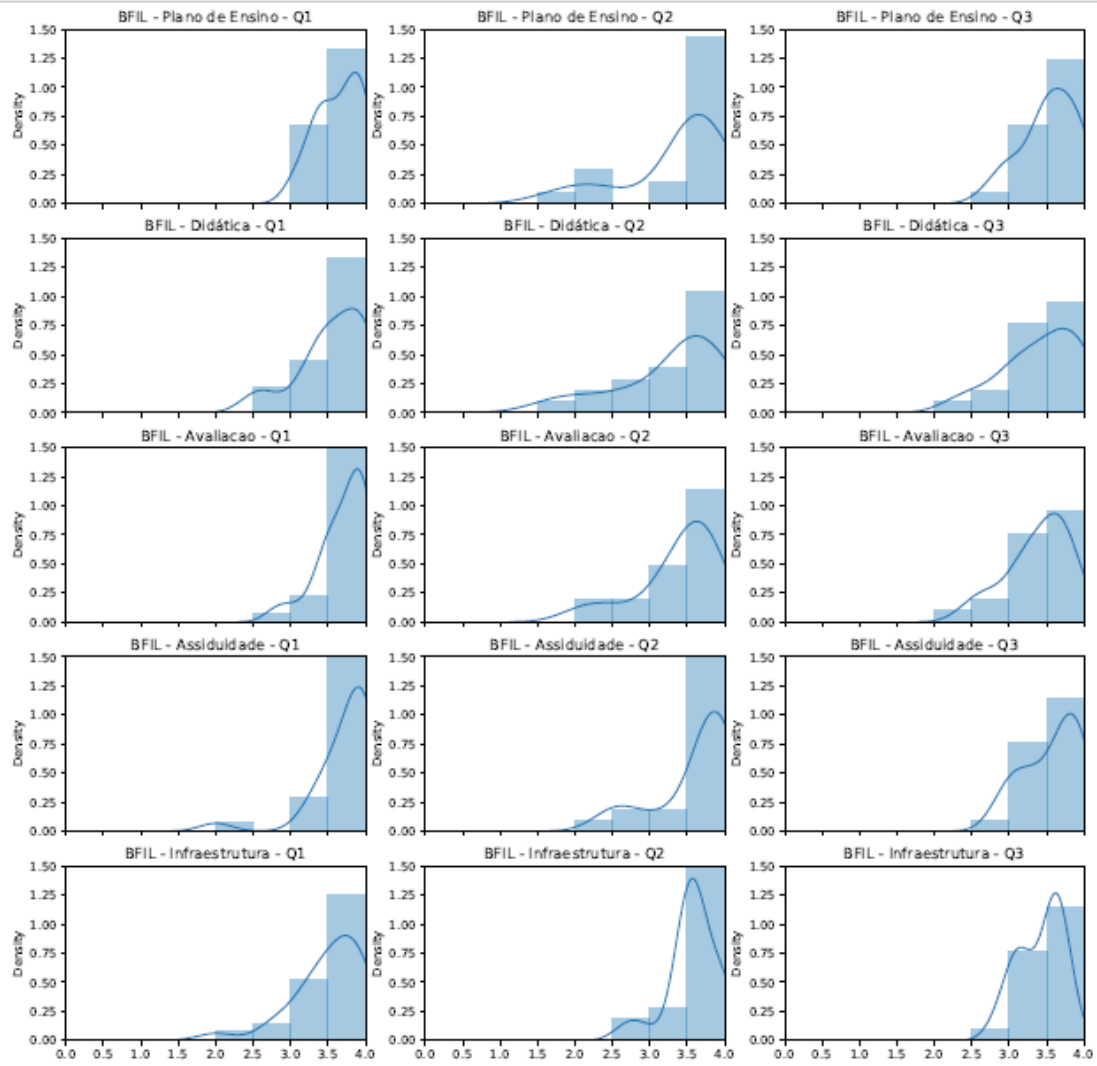
A Pró-Reitoria de Graduação (ProGrad) enviou às direções de centro os resultados das avaliações das disciplinas dos cursos específicos pelos discentes referente ao ano letivo de 2019. Foram gerados histogramas utilizando um script desenvolvido pela direção do CMCC (a quem agradecemos a valiosa ajuda ao lidar com o grande volume de dados) para cada quadrimestre de cada um dos cursos lotados no CCNH (Bacharelado em Biotecnologia, Bacharelados em Licenciaturas em Ciências Biológicas, Filosofia, Física e Química), nas seguintes dimensões:

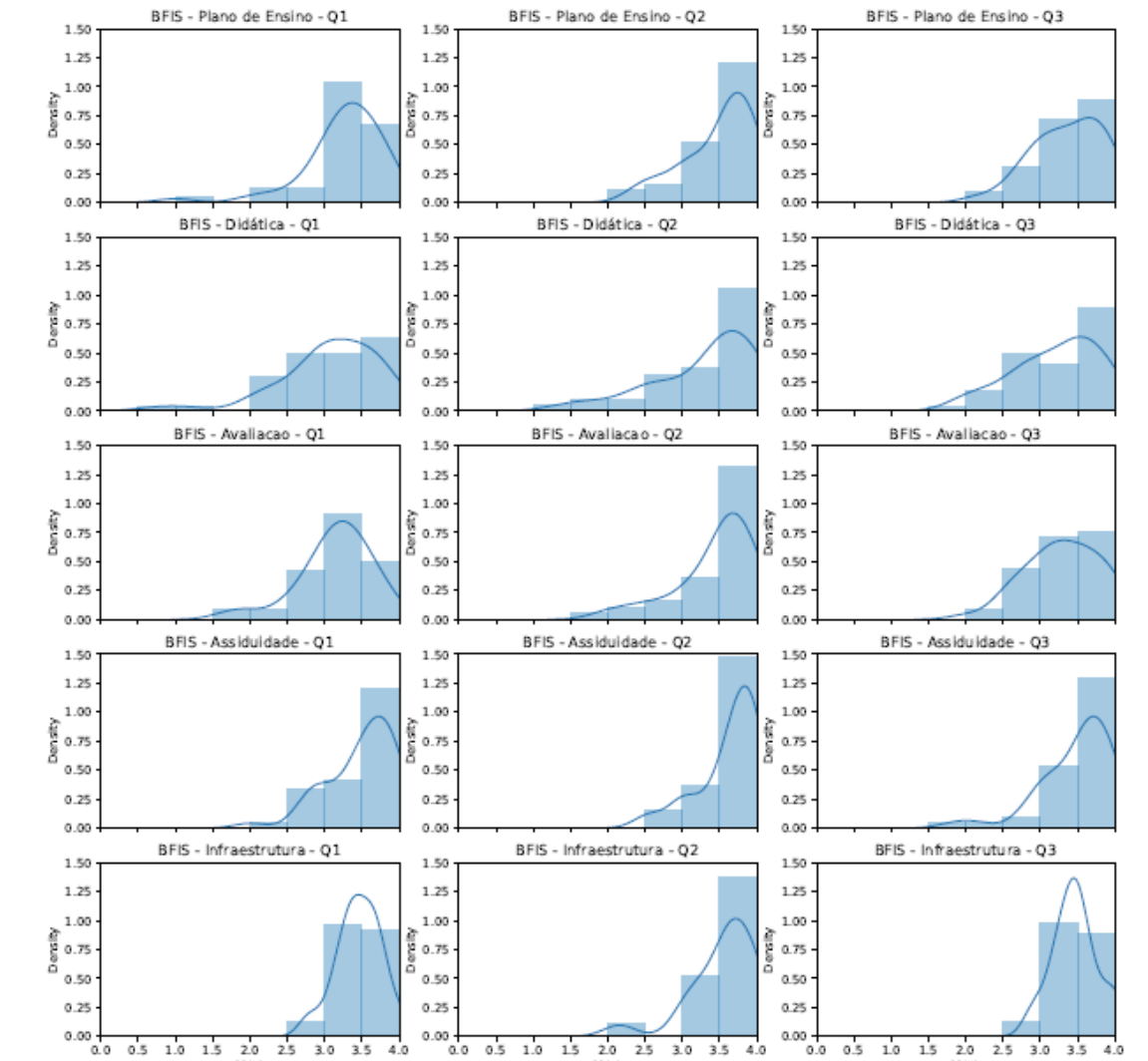
- Q1) Avalie o conteúdo ministrado, considerando adequação ao plano de ensino proposto e aos objetivos especificados na ementa da disciplina;
- Q2) Avalie a didática e os métodos do docente para o aprendizado dos conteúdos da disciplina (Exemplos: aulas expositivas, aulas práticas, exercícios, leituras, trabalho em grupo etc.);
- Q3) Atribua uma nota à adequação dos métodos de avaliação como medidores do aprendizado dos conteúdos da disciplina (Exemplos: trabalhos individuais, trabalhos em grupo, provas, seminários)
- Q5) Atribua uma nota à pontualidade e assiduidade do docente;
- Q8) Atribua uma nota aos recursos e ao ambiente disponível para as aulas (luminosidade, equipamentos de áudio e vídeo, mesas e carteiras, nível de ruído externo, conexão de rede, etc.).

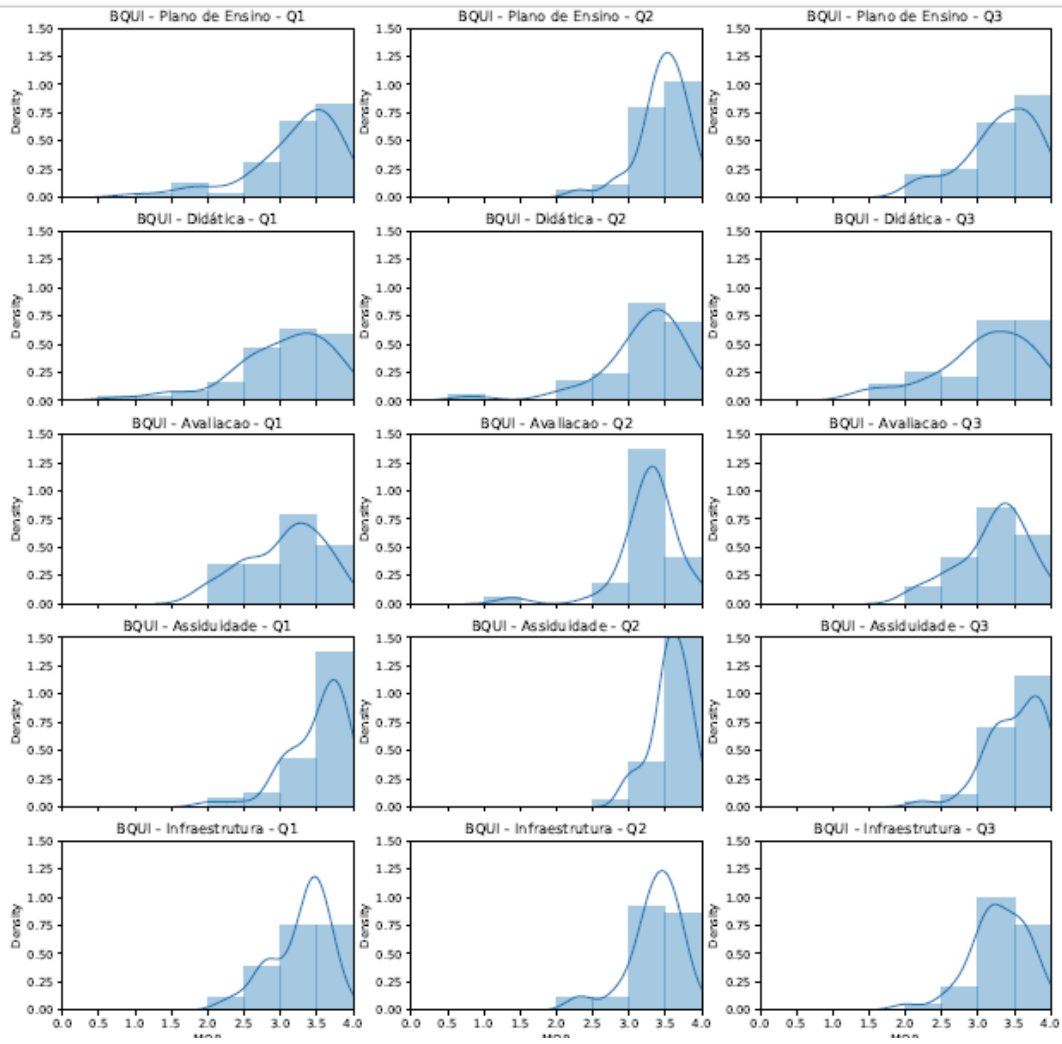
As avaliações poderiam variar entre 0 e 4 (0 = Fraco (F), 4 = Excelente (A)). Para permitir uma visão mais global, foram calculadas médias para cada uma das dimensões apontadas, mas desconsideradas as avaliações 0, ou seja, em que o discente declarou “não ter condições de opinar”. Os gráficos a seguir sumarizam as avaliações dos discentes a cada quadrimestre letivo de 2019 para todos os cursos lotados no CCNH (o Bacharelado em Biotecnologia iniciou suas atividades recentemente, portanto só apresenta dados para o Q2 e Q3 – tendo em vista o número pequeno de disciplinas ofertadas, não há dados de relevância estatística a serem introduzidos neste relatório).

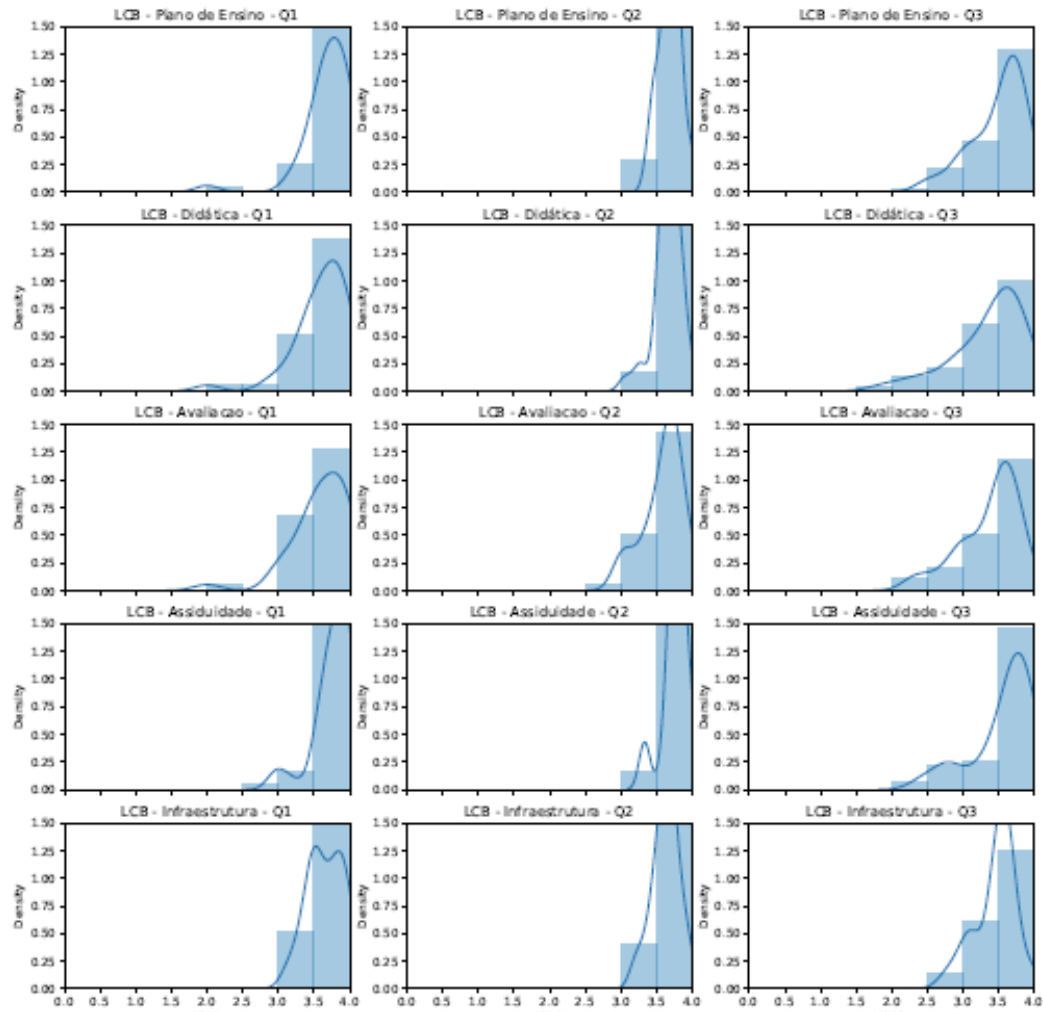
É importante destacar que este ano, NÃO foram disponibilizadas as avaliações das disciplinas dos cursos de ingresso, o que pode prejudicar a avaliação por parte desta direção, uma vez as disciplinas desses cursos correspondem a cerca de 60% da carga didática dos docentes do CCNH. No ano anterior, foram disponibilizados esses dados também.

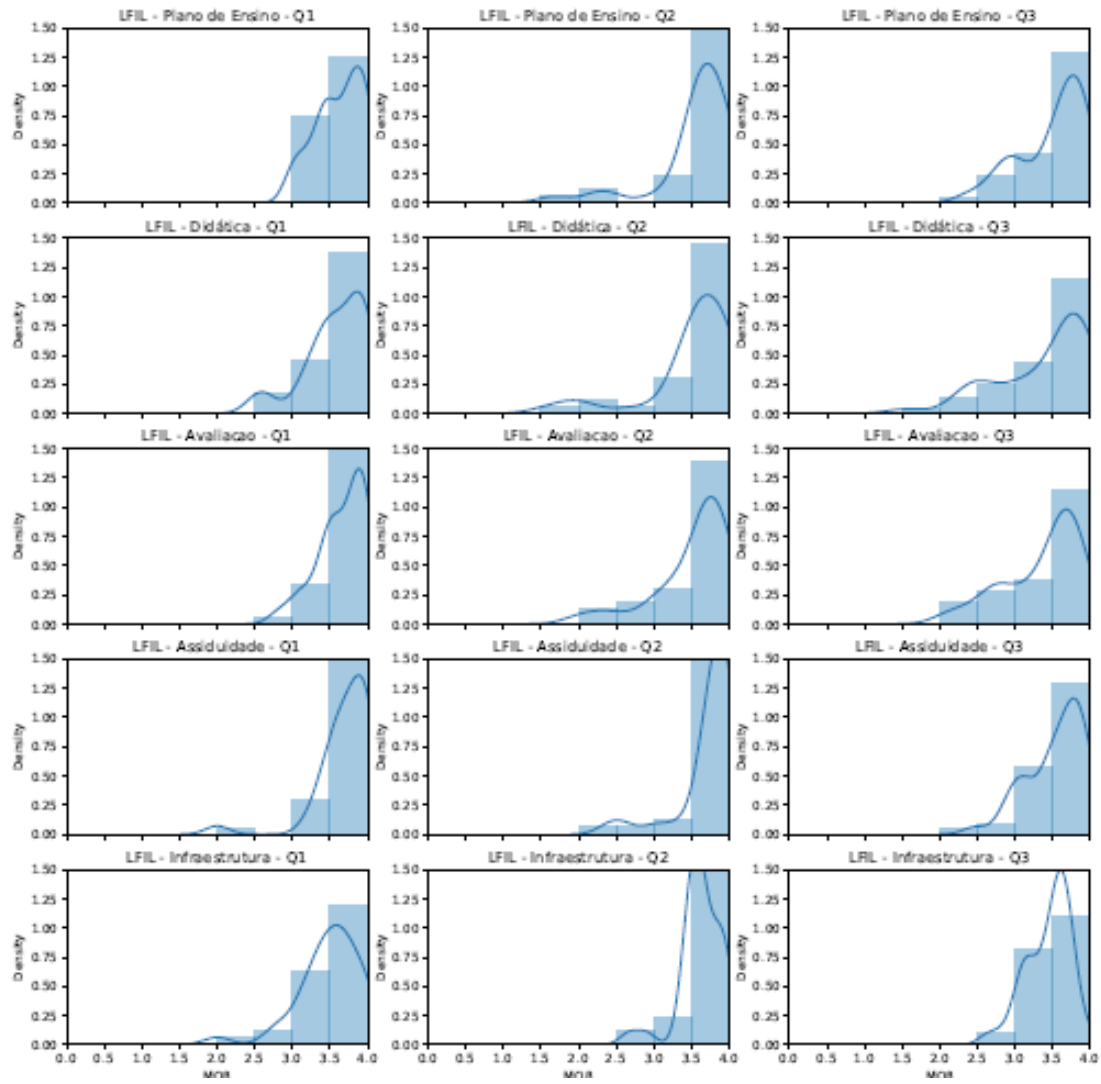


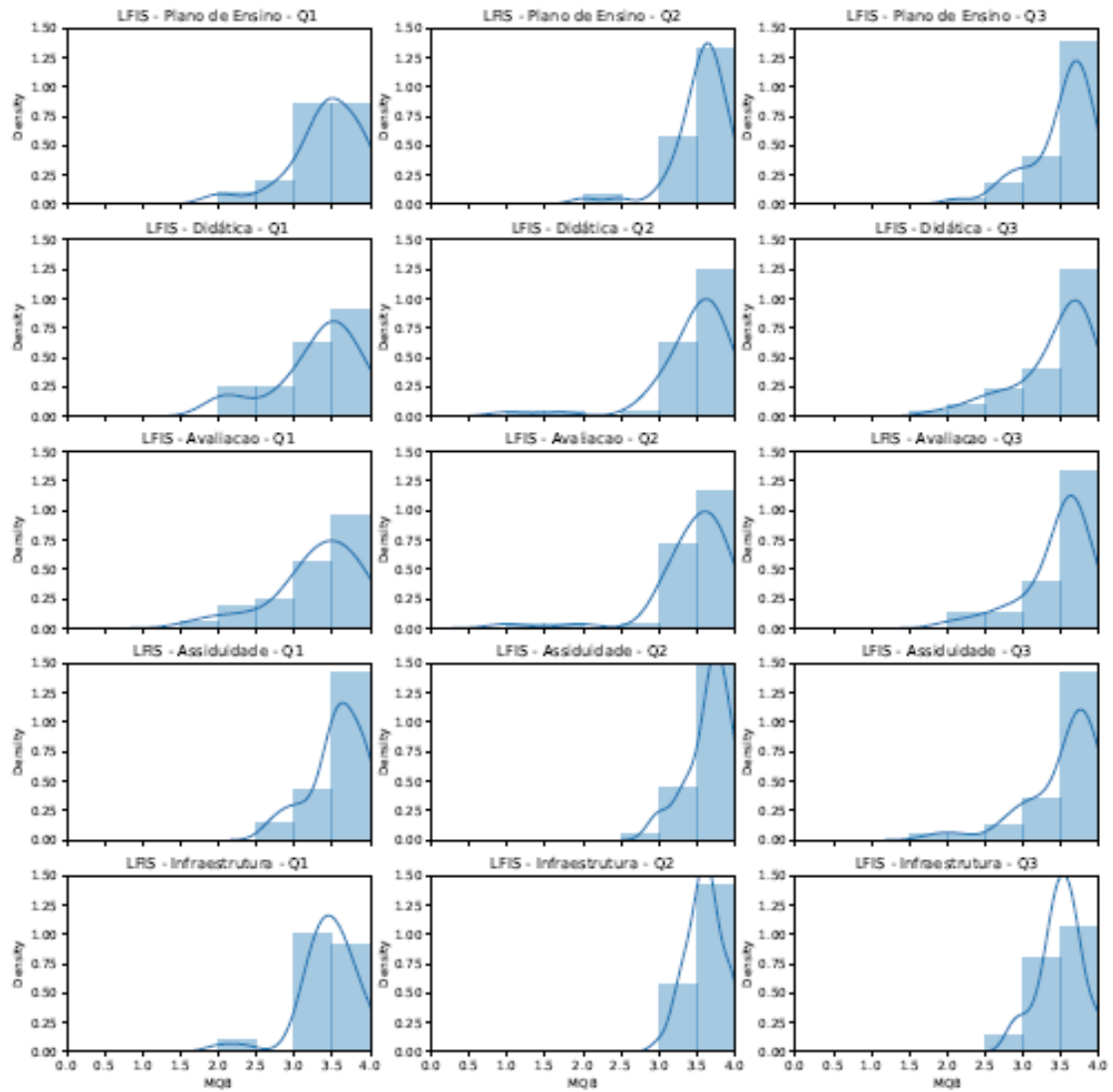


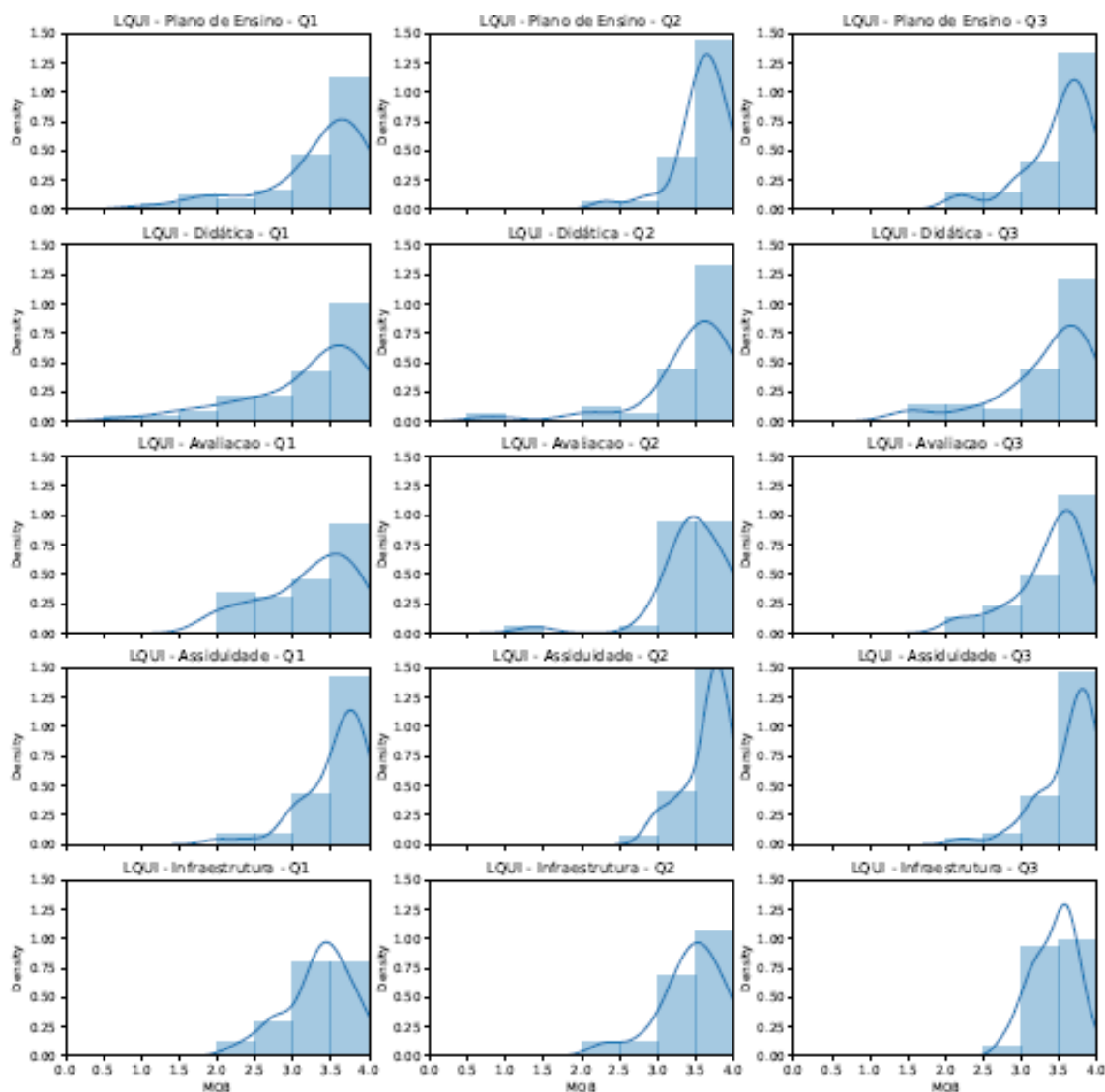












Dos gráficos acima fica demonstrado que a avaliação dos discentes em relação aos aspectos indicados é bastante positiva, sendo a média normalmente maior que 3,5 e em alguns poucos casos entre 3 e 3,5.

Este ano, graças ao novo fluxo estabelecido para as avaliações, pudemos receber os relatórios de todas as coordenações dos cursos específicos lotados no centro. Assim, juntamente com os comentários dos discentes, é possível realizar também uma análise mais qualitativa a respeito das disciplinas. Podemos elencar algumas indicações:

- É necessário criar uma forma de avaliar dentro desta abordagem também os estágios obrigatórios das licenciaturas;
- Várias questões em relação à infraestrutura das salas de aulas, especialmente material áudio-visual (projetores e microfones), equipamentos e insumos dos laboratórios didáticos e a necessidade de laboratórios dedicados às práticas de ensino. Há ainda solicitação de um número maior de exemplares na biblioteca;

- Como já sugerido em diversas ocasiões, apresentar o desempenho médio dos discentes nas disciplinas também, de forma a permitir análises de correlação entre o rendimento estudantil e a avaliação das disciplinas (solicitação expressa este ano no relatório da Licenciatura em Química);
- Melhorar o formulário na distinção de docentes em disciplinas compartilhadas.

Os novos formulário e fluxo permitiram aumentar a eficiência do processo de avaliação de disciplinas, especialmente no que tange a divulgação aos coordenadores e docentes. Destas avaliações, foram também elaboradas pelas coordenações de curso planilhas baseadas na metodologia 5W2H para as providências a serem tomadas, o que permite um acompanhamento mais claro das ações e necessidades das disciplinas e cursos. Este relatório será apresentado também ao Conselho do CCNH, juntamente com os relatórios das coordenações de curso.